



ISEIE INNOVATION SCHOOL



iseie.com



CONTENIDO

CURSO EN PSICOLOGÍA
BARIÁTRICA

3

POR QUÉ REALIZAR
UN CURSO

4

OBJETIVOS

5

PARA QUÉ TE PREPARA EL
CURSO

6

DISEÑO Y CONTENIDO

7

REQUISITOS DE
POSTULACIÓN

8

TITULACIÓN

9

MATRÍCULA DEL
CURSO

14

CONTENIDO DEL
CURSO

11

UBICACIÓN

15



CURSO DE PSICOLOGÍA BARIÁTRICA

En el abordaje de la obesidad es necesario considerar los aspectos psicológicos de esta patología a fin de brindar un tratamiento integral a las personas quienes la padecen. Estos aspectos a veces son desconocidos debido a la prevalencia del modelo biomédico de la enfermedad.

El tratamiento quirúrgico de la obesidad nace contemplando un abordaje interdisciplinario donde la salud mental ha tenido que abrirse camino con una nueva disciplina. Así fue el origen de la Psicología Bariátrica como especialidad que trata a las personas que padecen obesidad mórbida candidatas a cirugía bariátrica.





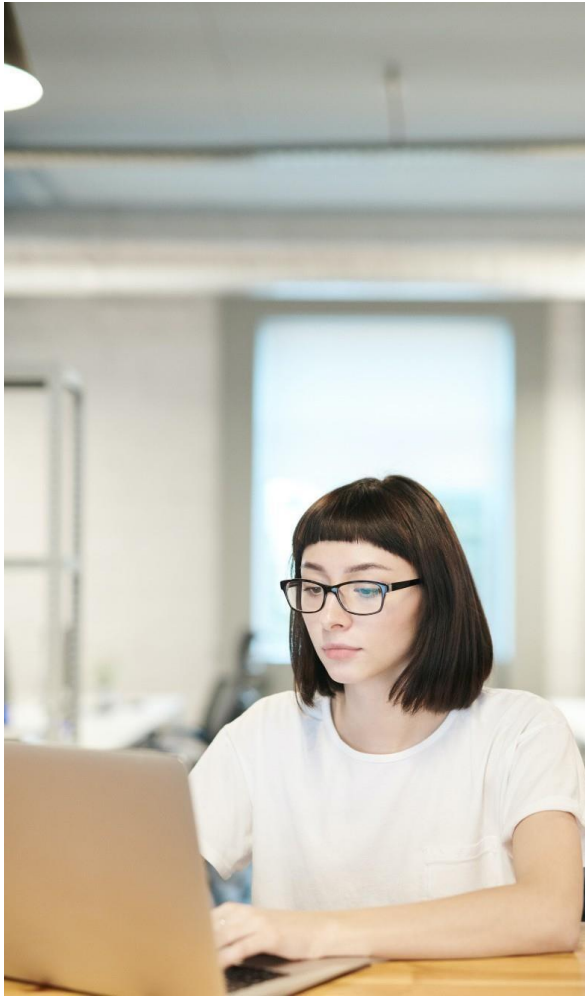
POR QUÉ REALIZAR UN CURSO

El realizar un curso eleva el conocimiento y nivel académico de la persona, convirtiéndola en un elemento fundamental dentro de un esquema de trabajo; su trascendencia radica en el desarrollo de competencias adicionales que adquiere, su proceso formativo se vuelve más sólido y por ende se convierte en un candidato más atractivo para cubrir un puesto preponderante.

Esta metodología de estudio implica una responsabilidad especial para el estudiante, ya que el nivel de exigencia es mayor y la batería de asignaturas es más compleja, los catedráticos asumen que están frente a profesionistas competentes, con un cúmulo de competencias firmes que les permiten desarrollar actividades que simulan escenarios reales con problemáticas que inducen a una reflexión profunda.



OBJETIVOS



Los estudios de postgrado consisten no solo en adquirir conocimientos por parte del participante, sino que estos queden supeditados al desarrollo de una serie de competencias en función de los perfiles académicos y los correspondientes perfiles profesionales.

Nuestra función es centrar los objetivos de este curso y los diferentes módulos que lo conforman no solamente en la simple acumulación de conocimientos sino también en las hard skills y soft skills que permitan a los profesionales del sector de la psicología desempeñar su labor de forma exitosa en este mundo laboral en constante evolución.



PARA QUÉ TE PREPARA EL CURSO

La Institución Superior Estudios Innovadores Europeos estar enfocado en la mejora profesional de su participante, ofreciéndole el mejor conocimiento posible en psicología bariátrica. Gracias a una distinción única y con demanda en el campo de esta especialidad, el egresado acabará teniendo amplias posibilidades de mejorar su actual puesto de trabajo, al igual que su propio prestigio Médico.

La obesidad es conocida como la epidemia del siglo XXI. Actualmente los profesionales de la psicología se están incorporando en equipos de trabajo multi e interdisciplinar para complementar los tratamientos dietético-nutricionales de los pacientes con obesidad.

A través de nuestro curso se pretende dotar a los profesionales de la Psicología o de la Nutrición de la formación adecuada para poder trabajar con personas en situación de obesidad, haciendo un recorrido por todos los aspectos y variables psicológicas y nutricionales que se relacionan con esta problemática.



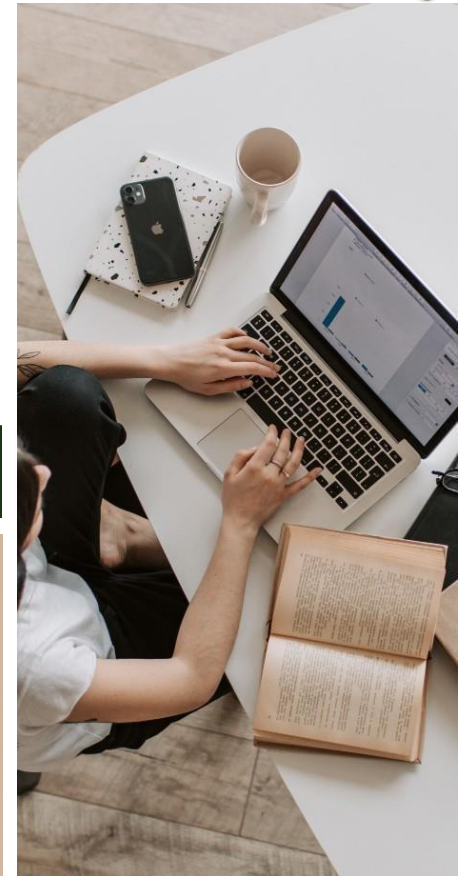


DISEÑO Y CONTENIDO

Para el diseño del Plan de estudios de este curso de especialización, ISEIE ha seguido las directrices del equipo docente, el cual ha sido el encargado de seleccionar la información con la que posteriormente se ha constituido el plan de estudio. De esta forma, el profesional que acceda al programa encontrará el contenido más vanguardista y exhaustivo relacionado con el uso de procesos innovadores y altamente eficaces, conforme a las necesidades y problemáticas actuales, buscando la integración de conocimientos académicos y de formación profesional, en un ambiente competitivo y globalizado.

Todo ello a través de cada uno de sus módulos de estudio presentado en un cómodo y accesible formato 100% online.

El empleo de la metodología Relearning en el desarrollo de este programa te permitirá fortalecer y enriquecer tus conocimientos y hacer que perduren en el tiempo a base de una reiteración de contenidos.





REQUISITOS DE POSTULACIÓN



Para postular a nuestro curso en psicología bariátrica, debes cumplir con los siguientes requisitos:

- Documento de identidad
- Correo electrónico

A QUIÉN ESTÁ DIRIGIDO

-Estudiantes y profesionistas de las áreas de: psicología, nutrición, medicina, enfermería, y áreas afines al manejo de pacientes con sobrepeso, obesidad que requieran una orientación psicológica.

-Profesionales de la salud, que tienen un deseo genuino de aprender y mejorar habilidades para lograr mejores resultados para sus pacientes y usuarios.



TITULACIÓN



Al concluir el curso, los participantes serán galardonados con una titulación propia otorgada por ISEIE Innovation School. Esta titulación se encuentra respaldada por una certificación que equivale a 4 créditos ECTS (European Credit Transfer and Accumulation System) y representa un total de 100 horas de dedicación al estudio.

Esta titulación no solo enriquecerá su imagen y credibilidad ante potenciales clientes, sino que reforzará significativamente su perfil profesional en el ámbito laboral. Al presentar esta certificación, podrá demostrar de manera concreta y verificable su nivel de conocimiento y competencia en el área temática del curso.

Esto resultará en un aumento de su empleabilidad, al hacerle destacar entre otros candidatos y resaltar su compromiso con la mejora continua y el desarrollo profesional.



TRABAJO DE FIN DE CURSO



Una vez que haya completado satisfactoriamente todos los módulos del curso, deberá llevar a cabo un trabajo final en el cual deberá aplicar y demostrar los conocimientos que ha adquirido a lo largo del curso. Este trabajo final suele ser una oportunidad para poner en práctica lo que ha aprendido y mostrar su comprensión y habilidades en el tema.

Puede tomar la forma de un proyecto, un informe, una presentación u otra tarea específica, dependiendo del contenido del curso y sus objetivos. Recuerde seguir las instrucciones proporcionadas y consultar con su instructor o profesor si tiene alguna pregunta sobre cómo abordar el trabajo final.



CONTENIDO

CURSO DE PSICOLOGÍA BARIÁTRICA

TEMA 1. INTRODUCCIÓN A LA PSICOLOGÍA BARIÁTRICA

1.1. Contexto de la psicología bariátrica

TEMA 2. CONCEPTOS BÁSICOS: OBESIDAD, TRASTORNOS ALIMENTARIOS Y SALUD MENTAL

2.1. Obesidad y salud mental

2.2. Trastornos de la conducta alimentaria en la obesidad

2.3. Anorexia nerviosa

2.3. Bulimia nerviosa

2.4. Trastornos por atracón

TEMA 3. FACTORES DE RIESGO, COMORBILIDADES Y PREVENCIÓN

3.1. Factores de riesgo predisponentes

3.1.1. Factores sociodemográficos

3.1.2. Factores comportamentales y de personalidad

3.1.3. Factores genéticos

3.2. Comorbilidades de la obesidad

3.3. Métodos de Prevención

TEMA 4. EVALUACIÓN Y DIAGNOSTICO PSICOLÓGICO EN PACIENTES CON OBESIDAD

4.1. Evaluación y diagnóstico psicológico

TEMA 5. TRATAMIENTO MULTIDISCIPLINAR: INTERVENCIONES FARMACOLÓGICAS Y PSICOLÓGICAS

5.1. Intervenciones Psicoterapéuticas

5.2. Intervenciones farmacológicas

5.3. ¿Cuándo establecer intervenciones farmacológicas y cuándo emplear la psicoterapia?

TEMA 6. INTERVENCIONES COGNITIVO-CONDUCTUALES

6.1. Introducción

6.2. Terapia cognitivo conductual

TEMA 7. TRATAMIENTO FARMACOLÓGICO EN PACIENTES CON OBESIDAD

7.1. Bases neuroendocrinas de la obesidad

7.2. Tratamiento farmacológico contra la obesidad

7.3. Anfetaminas

- 7.4. Familias de las anfetaminas
- 7.5. Rimonabant
- 7.6. Orlistat
- 7.7. Liraglutida
- 7.8. Topiramato
- 7.9. Lorcaserina

TEMA 8. INTERVENCIONES DE APOYO PSICOLÓGICO PARA PACIENTES CON OBESIDAD

- 8.1. Introducción
- 8.2. Modelos psicológicos de la obesidad
 - 8.2.1. Modelo de restricción alimentaria
 - 8.2.2. Modelo de autocontrol
 - 8.2.3. Modelo de regulación afectiva
- 8.3. Intervenciones psicológicas
- 8.4. Terapia de aceptación y compromiso (ACT)
- 8.5. Mindfulness o terapias de atención plena

TEMA 9. INTERVENCIONES ORIENTADAS A LA FAMILIA Y EL ENTORNO

- 9.1. Intervenciones familiares
- 9.2. Educación nutricional familiar
- 9.3. Menú familiar
- 9.4. Comer en la mesa
- 9.5. Integración y participación
- 9.6. Intervenciones del entorno

TEMA 10. INTERVENCIONES ORIENTADAS A LA ALIMENTACIÓN

- 10.1. Régimen dietético hipocalórico
- 10.2. Restricción calórica moderada
- 10.3. Dieta de ayuno
- 10.4. Dieta cetogénica
- 10.5. Dieta cetogénica muy baja en calorías
- 10.6. Control de porciones
- 10.7. Dietas enfocadas en regular macronutrientes
- 10.8. Dieta baja en grasa
- 10.9. Dieta baja en carbohidratos
- 10.11. Dietas ricas en proteínas
- 10.12. Dieta mediterránea



TEMA 11. INTERVENCIONES PSICOSOCIALES

11.1. Introducción

11.2. Psicoterapia grupal

11.3. Actividad física en el entorno comunitario

11.4. Alimentación comunitaria

TEMA 12. TRATAMIENTO DE LOS TRASTORNOS ALIMENTARIOS RELACIONADOS CON LA OBESIDAD

12.1. Introducción

12.2. Terapias cognitivo - conductuales combinadas

12.3. Terapias sociales

12.4. Terapias de neuro modulación y neuroimagen

TEMA 13. TRABAJO FINAL



UBICACIÓN



DIRECCIÓN

Av. Aragón 30, 5. 46021 Valencia.



NÚMERO DE TELÉFONO

+34 632 81 29 65





CONTÁCTANOS



Dirección

Av. Aragón 30, 5. 46021 Valencia.



Número telefónico

+34 632 81 29 65



Website

iseie.com