



# ISEIE INNOVATION SCHOOL



[iseie.com](http://iseie.com)



# CONTENIDO

CURSO  
LIDERAZGO Y  
COMPROMISO GERENCIAL

3

POR QUÉ REALIZAR UN  
CURSO

4

OBJETIVOS

5

PARA QUÉ TE PREPARA EL  
CURSO

6

7

DISEÑO Y CONTENIDO

REQUISITOS DE  
POSTULACIÓN

8

TITULACIÓN PROPIA

9

TRABAJO DE FIN DE  
CURSO

10

UBICACIÓN

13

CONTENIDO DEL  
CURSO

11



# CURSO LIDERAZGO Y COMPROMISO GERENCIAL

El liderazgo es uno de los pilares fundamentales para el éxito de cualquier organización. Un líder eficaz no solo guía a su equipo hacia el logro de objetivos, sino que también inspira, motiva y promueve un ambiente de trabajo positivo y colaborativo. En un mundo empresarial en constante evolución, el compromiso gerencial y el desarrollo de habilidades de liderazgo son más importantes que nunca. Este curso, Liderazgo y Compromiso Gerencial, ha sido diseñado para equipar a los participantes con las herramientas, estrategias y conocimientos necesarios para liderar de manera efectiva en entornos complejos y dinámicos. A lo largo de los módulos, exploraremos las teorías clave del liderazgo, cómo aplicar la inteligencia emocional en la gestión, y cómo los líderes pueden fomentar la innovación y gestionar el cambio en la era digital.





## POR QUÉ REALIZAR UN CURSO

El realizar un curso eleva el conocimiento y nivel académico de la persona, convirtiéndola en un elemento fundamental dentro de un esquema de trabajo; su trascendencia radica en el desarrollo de competencias adicionales que adquiere, su proceso formativo se vuelve más sólido y por ende se convierte en un candidato más atractivo para cubrir un puesto preponderante.

Te brinda la oportunidad de adquirir conocimientos actualizados y estar al tanto de las últimas tendencias y avances en tu área de interés. Realizar un curso en un área que te apasiona puede brindarte una gran satisfacción personal. Te permite profundizar en un tema que te interesa y te da la oportunidad de contribuir de manera significativa en ese campo.



# OBJETIVOS



Los estudios de postgrado consisten no solo en adquirir conocimientos por parte del participante, sino que estos queden supeditados al desarrollo de una serie de competencias en función de los perfiles académicos y los correspondientes perfiles profesionales.

Nuestra función es centrar los objetivos de este programa y los diferentes módulos que lo conforman no solamente en la simple acumulación de conocimientos sino también en las hard skills y soft skills que permitan a los profesionales desempeñar su labor de forma exitosa en este mundo laboral en constante evolución.



# PARA QUÉ TE PREPARA EL CURSO

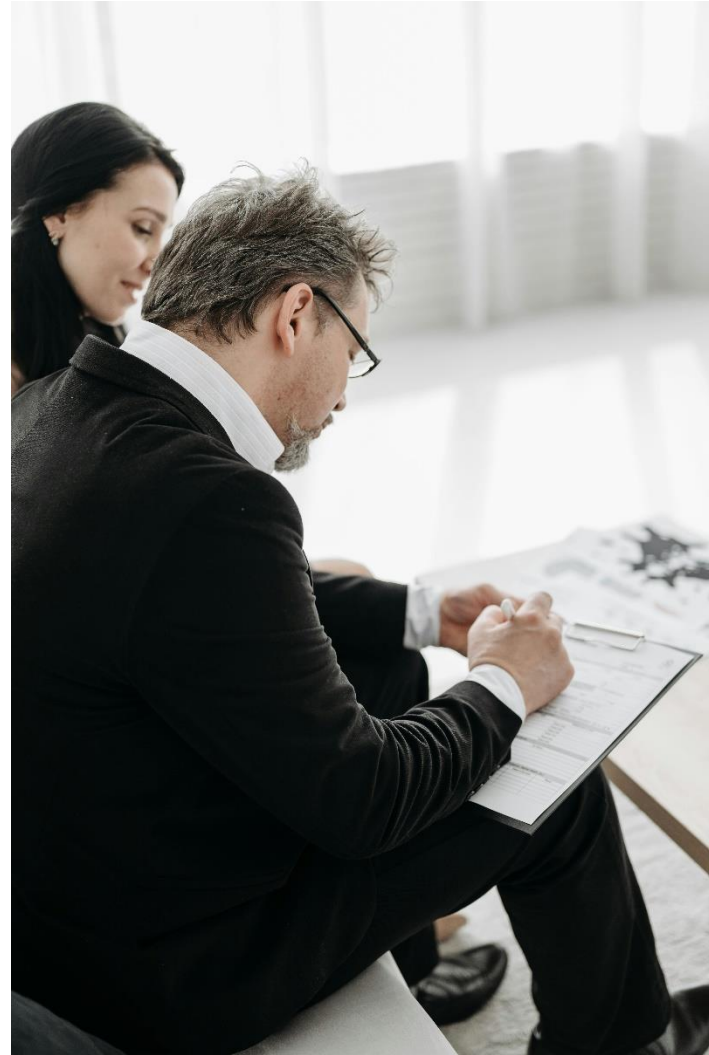
Nuestro curso te prepara para convertirte en un líder integral, capaz de dirigir equipos y organizaciones de manera efectiva, tanto en contextos tradicionales como en el dinámico entorno empresarial actual.

Aprenderás a aplicar teorías y modelos de liderazgo contemporáneo, incluyendo el liderazgo transformacional y situacional, que te permitirán influir positivamente en tus equipos y guiar a tu organización hacia el éxito.

Comprenderás cómo tu papel como líder puede influir en la creación de una cultura empresarial sólida, donde el compromiso y la motivación de los empleados se alineen con los objetivos de la organización.

Desarrollarás la capacidad para liderar procesos de cambio organizacional, siendo un agente de transformación que impulsa la innovación y la adaptación en un mundo laboral en constante evolución.

En resumen, este curso te dota de las competencias necesarias para desempeñar roles de liderazgo y gestión con éxito





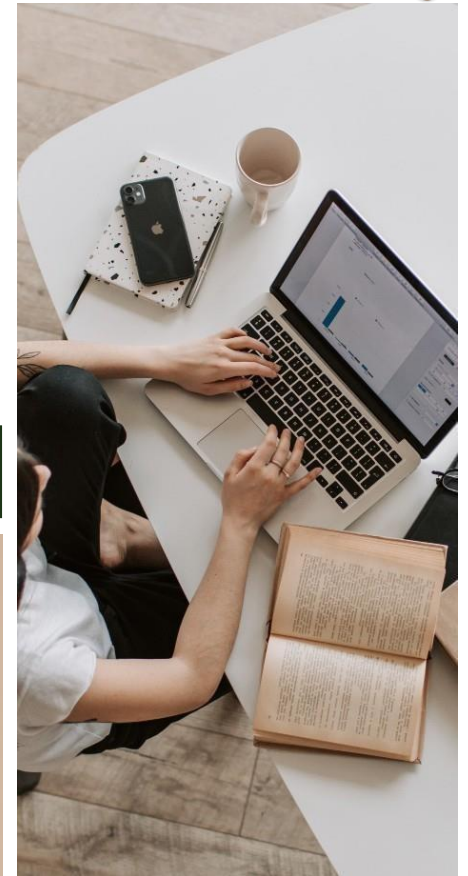


# DISEÑO Y CONTENIDO

Para el diseño del Plan de estudios de este curso, ISEIE Innovation School ha seguido las directrices del equipo docente, el cual ha sido el encargado de seleccionar la información con la que posteriormente se ha constituido el plan de estudio. De esta forma, el profesional que acceda al programa encontrará el contenido más vanguardista y exhaustivo relacionado con el uso de procesos innovadores y altamente eficaces, conforme a las necesidades y problemáticas actuales, buscando la integración de conocimientos académicos y de formación profesional, en un ambiente competitivo y globalizado.

Todo ello a través de cada uno de sus módulos de estudio presentado en un cómodo y accesible formato 100% online.

El empleo de la metodología Relearning en el desarrollo de este programa te permitirá fortalecer y enriquecer tus conocimientos y hacer que perduren en el tiempo a base de una reiteración de contenidos.





# REQUISITOS DE POSTULACIÓN

Para postular a nuestro curso de liderazgo y compromiso gerencial, debes cumplir con los siguientes requisitos:

-Documento de identidad

-Correo electrónico

## A QUIÉN ESTÁ DIRIGIDO

- Gerentes y directivos que desean perfeccionar su estilo de liderazgo y mejorar el compromiso de sus equipos, impulsando una mayor eficiencia y productividad en sus organizaciones.
- Líderes de equipos o proyectos que necesitan adquirir herramientas para gestionar de manera efectiva, motivar a sus colaboradores y crear un ambiente de trabajo positivo y colaborativo.
- Emprendedores y empresarios que buscan liderar el crecimiento de sus negocios y necesitan desarrollar una visión estratégica, así como habilidades para gestionar el cambio y la innovación en sus equipos.
- Profesionales en transición a roles gerenciales o de liderazgo, que desean prepararse para asumir mayores responsabilidades y enfrentar los desafíos asociados a la dirección de personas y la toma de decisiones estratégicas.
- Consultores y asesores de negocios interesados en obtener un entendimiento más profundo de los principios de liderazgo y compromiso gerencial para ofrecer soluciones efectivas a sus clientes.

Este curso es ideal para cualquier persona interesada en mejorar su capacidad de liderazgo, independientemente de la industria en la que se desenvuelva, y que aspire a convertirse en un agente de cambio dentro de su organización o entorno laboral.





# TITULACIÓN PROPIA



Al concluir el curso, los participantes serán galardonados con una titulación propia otorgada por ISEIE Innovation School. Esta titulación se encuentra respaldada por una certificación que equivale a 4 créditos ECTS (European Credit Transfer and Accumulation System) y representa un total de 100 horas de dedicación al estudio.

Esta titulación no solo enriquecerá su imagen y credibilidad ante potenciales clientes, sino que reforzará significativamente su perfil profesional en el ámbito laboral. Al presentar esta certificación, podrá demostrar de manera concreta y verificable su nivel de conocimiento y competencia en el área temática del curso.

Esto resultará en un aumento de su empleabilidad, al hacerle destacar entre otros candidatos resaltando su compromiso con la mejora continua y el desarrollo profesional.



# TRABAJO DE FIN DE CURSO



Una vez que haya completado satisfactoriamente todos los módulos del curso, deberá llevar a cabo un trabajo final en el cual deberá aplicar y demostrar los conocimientos que ha adquirido a lo largo del programa.

Este trabajo final suele ser una oportunidad para poner en práctica lo que ha aprendido y mostrar su comprensión y habilidades en el tema.

Puede tomar la forma de un proyecto, un informe, una presentación u otra tarea específica, dependiendo del contenido del curso y sus objetivos. Recuerde seguir las instrucciones proporcionadas y consultar con su instructor o profesor si tiene alguna pregunta sobre cómo abordar el trabajo final.



# CONTENIDO CURSO LIDERAZGO Y COMPROMISO GERENCIAL

## **MÓDULO 1: FUNDAMENTOS DEL LIDERAZGO**

- 1.1 Definición y Teorías de Liderazgo
  - 1.1.1 Definición de liderazgo.
  - 1.1.2 Principales teorías del liderazgo
- 1.2 Diferencias entre Líder y Gerente
  - 1.2.1 Funciones y responsabilidades del líder vs. gerente
  - 1.2.2 El papel del líder dentro de la gerencia

## **MÓDULO 2: LIDERAZGO TRANSFORMACIONAL Y GESTIÓN DEL CAMBIO**

- 2.1 Principios del Liderazgo Transformacional
  - 2.1.1 Características de un líder transformacional
  - 2.1.2 Impacto en la organización y equipos
- 2.2 Gestión del Cambio Organizacional
  - 2.2.1 Liderazgo en tiempos de cambio
  - 2.2.2 Estrategias para gestionar el cambio con éxito

## **MÓDULO 3: INTELIGENCIA EMOCIONAL EN EL LIDERAZGO**

- 3.1 Concepto de Inteligencia Emocional
  - 3.1.1 Introducción a la inteligencia emocional
  - 3.1.2 Importancia en el liderazgo
- 3.2 Aplicación Práctica de la Inteligencia Emocional
  - 3.2.1 Herramientas para desarrollar la inteligencia emocional
  - 3.2.2 Ejemplos y estudios de caso

## **MÓDULO 4: COMUNICACIÓN EFECTIVA Y GESTIÓN DE EQUIPOS**

- 4.1 Habilidades de Comunicación para Líderes
  - 4.1.1 Comunicación asertiva y empática
  - 4.1.2 Técnicas para resolver conflictos
- 4.2 Liderazgo de Equipos de Alto Rendimiento
  - 4.2.1 Dinámicas y gestión de equipos diversos
  - 4.2.2 Delegación efectiva y motivación

## **MÓDULO 5: COMPROMISO GERENCIAL Y CULTURA ORGANIZACIONAL**

- 5.1 El Compromiso del Líder con la Organización
  - 5.1.1 Responsabilidades éticas y organizacionales
  - 5.1.2 Impacto del compromiso gerencial en el desempeño
- 5.2 Creación de una Cultura Organizacional Positiva
  - 5.2.1 Rol del liderazgo en la creación de una cultura sólida
  - 5.2.1 Estrategias para fomentar el compromiso de los empleados

## **MÓDULO 6: TOMA DE DECISIONES Y RESOLUCIÓN DE PROBLEMAS**

- 6.1 Técnicas de Toma de Decisiones Efectivas



- 6.1.1 Modelos de toma de decisiones
- 6.1.2 Evaluación de riesgos y oportunidades
- 6.2 Solución de Problemas y Pensamiento Crítico
- 6.2.1 Herramientas para la solución creativa de problemas
- 6.2.2 Casos prácticos de resolución de problemas en la gestión

### **MÓDULO 7: INNOVACIÓN Y LIDERAZGO EN LA ERA DIGITAL**

- 7.1 Liderazgo en la Transformación Digital
- 7.1.1 Impacto de la tecnología en el liderazgo
- 7.1.2 Adaptación a los cambios tecnológicos
- 7.2 Gestión de Equipos Virtuales y Remotos
- 7.2.1 Estrategias para liderar equipos en entornos digitales
- 7.2.2 Retos y oportunidades en el trabajo remoto

### **MÓDULO 8: EVALUACIÓN DEL LIDERAZGO Y DESARROLLO CONTINUO**

- 8.1 Evaluación del Desempeño del Líder
- 8.1.1 Métodos de autoevaluación y retroalimentación
- 8.1.2 Indicadores clave de desempeño para líderes
- 8.2 Planes de Desarrollo Personal y Profesional
- 8.2.1 Estrategias de desarrollo continuo en liderazgo
- 8.2.2 Formación y mentoría para mejorar el compromiso gerencial

### **MÓDULO 9: TRABAJO FINAL CURSO (TFC)**

Nota: El contenido del programa académico puede estar sometido a ligeras modificaciones, en función de las actualizaciones o de las mejoras efectuadas.





# UBICACIÓN



DIRECCIÓN

Av. Aragón 30, 5. 46021 Valencia.



NÚMERO DE TELÉFONO

+34 960 25 47 46





# CONTÁCTANOS



Dirección

Av. Aragón 30, 5. 46021 Valencia.



Número telefónico

+34 623 24 81 06



Website

[iseie.com](http://iseie.com)