



ISEIE INNOVATION SCHOOL



iseie.com



CONTENIDO

INTRODUCCIÓN

3

¿POR QUÉ
ESCOGERNOS?

9

LAS CLASES

13

10 VENTAJAS DE
LAS CLASES ONLINE

18

MÁSTER EN GESTIÓN
DE TALENTO EN
LAS ORGANIZACIONES

29

NOSOTROS

4

METODOLOGÍA

10

NUESTRA MISIÓN

5

TRABAJO FIN DE MÁSTER

17

REQUISITOS DE ADMISIÓN

21

CONTENIDO DEL MÁSTER

32



INTRODUCCIÓN

Somos una institución dedicada a la enseñanza y pionera en innovación pedagógica, que ofrece una formación integral y personalizada con experiencia internacional que responde a las necesidades de los perfiles profesionales actuales y futuros. Situamos la empleabilidad de los estudiantes en el centro de nuestro riguroso sistema educativo, por eso creamos perfiles profesionales que respondan a la necesidad de dar respuesta al reto que plantea la globalización, consiguiendo así un carácter tecnológico e internacional.





NOSOTROS

Nuestro equipo ha sido capacitado para producir profesionales responsables que sean capaces de contribuir al éxito de las organizaciones públicas o privadas. Además, ISEIE ofrece cursos de posgrado y educación continua de calidad internacional, de acuerdo con una filosofía de enseñanza que coloca al estudiante en el centro del proceso de aprendizaje. Somos una institución dedicada a la enseñanza y pionera en innovación pedagógica, que ofrece una formación integral con experiencia internacional que responde a las necesidades de los perfiles profesionales actuales, presentes y futuros.



NUESTRA MISIÓN

En ISEIE, nos esforzamos por ser líderes en la educación en línea, promoviendo la formación integral de nuestros estudiantes y contribuyendo al avance del conocimiento en el campo educativo. Nuestra misión es guiar, inspirar y apoyar a cada estudiante en su viaje educativo, preparándolos para convertirse en agentes de cambio en un mundo cada vez más dinámico y globalizado.



Tener la mejor
educación



Crear a los mejor
profesionales



NUESTRA VISIÓN

Proporcionar formación a todo aquel que quiera, proporcionando una educación adaptable a todos los perfiles, eficaz, rigurosa y sensible a las necesidades específicas de su contexto educativo.

AUTONOMÍA

Al reconocer a nuestra institución de educación superior como una universidad, ahora contamos con las capacidades financieras, organizacionales y administrativas que nos permiten alcanzar nuestras metas a corto y largo plazo de la manera más eficiente posible.

EQUIDAD

Garantizamos la igualdad de oportunidades y condiciones, luchamos por la desigualdad de género y cualquier otro tipo de desigualdad sin discriminación por origen, clase social, género, raza, etnia, orientación sexual, diversidad profesional... Por eso llevamos arena a los futuros profesionales a través del ISEIE que saber transmitir estos valores a sus seres queridos.



NUESTROS VALORES

No basta solo con investigar y crear conocimiento, la identidad del ISEIE está ligada a un conjunto de valores que posibilitan la superación de todos los asociados a nuestra comunidad educativa, y de esta manera, nos inculcamos como comunidad desde diferencias morales en el ambiente de una institución de educación superior.



NUESTROS BENEFICIOS



Desarrolla tu capital intelectual

La transición de carrera que experimenta un gerente tiene un impacto directo en la organización, proporcionando a la empresa nuevos conceptos, estrategias y perspectivas que conducen a cambios relevantes y contribuyen a aumentar la competitividad de la empresa.



Capacite y retenga a su gerente de alto potencial

El programa fortalece el vínculo entre la empresa y los principales gerentes potenciales, evitando la fuga de cerebros.



Desarrollo continuo de habilidades

Se fomenta el desarrollo de las habilidades directivas de los participantes, con especial foco en el liderazgo de equipos multifuncionales.



¿POR QUÉ ESCOGERNOS?



Somos innovadores

Nos esforzamos por ser innovadores en el desarrollo de nuestros programas. Buscamos implementar métodos y servicios que sean novedosos y sin precedentes hasta el momento, desde una perspectiva objetiva de la innovación.



Formación

Nuestro equipo está bien entrenado y capacitado para identificar los riesgos y oportunidades, que hacen posible la mejora continua de nuestros participantes. La importancia de desarrollar programas de formación de calidad, se sustentan en el hecho que la innovación debe estar presente en la cultura organizacional.



Experiencia

Por la diversidad de contenidos de los diversos módulos en que se estructura nuestros programas de requiere disponer de un amplio panel de docentes y colaboradores que provienen de diferentes disciplinas.



Sin Horarios

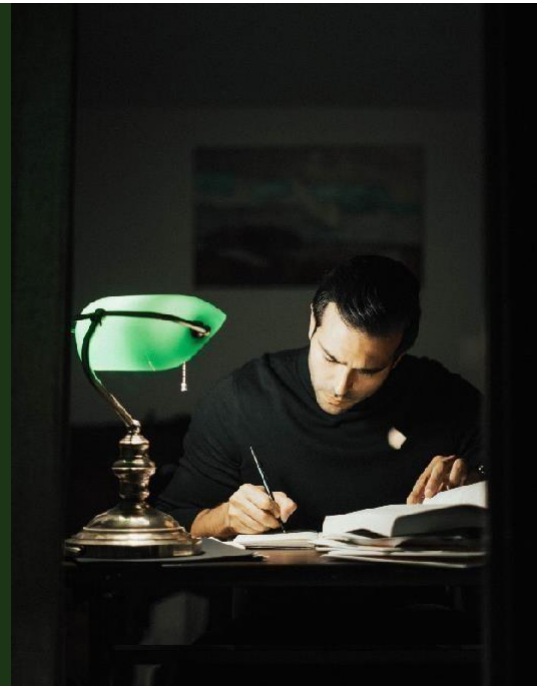
Con el fin de potenciar el aprendizaje autónomo de nuestros estudiantes, ofrecemos mediante el empleo de herramientas tecnológicas diversas, la posibilidad de que nuestros participantes administren su tiempo y puedan aprender a su propio ritmo y no traten de asimilar todo a la vez, estamos consciente que nuestros participantes dispongan de su tiempo para sacarle el máximo partido a formación.



Metodología Relearning

Fomentamos el Estudio de Caso con el mejor método de enseñanza en línea: Re-Learning.

Este programa ofrece los mejores y mejor preparados materiales educativos para profesionales.



Se adapta a su horario y objetivos profesionales

Es completamente flexible y se adapta a sus necesidades. Por lo que puedes elegir el programa que mejor se adapte a tu disponibilidad.

Nuestros cursos suelen tener una duración de 12 meses, al final de los cuales debes presentar tu trabajo de fin de máster.

Los programas ofrecen un modelo educativo innovador que garantiza ingresos inmediatos y un impacto significativo en el desarrollo de habilidades y crecimiento profesional.

Materiales de estudio

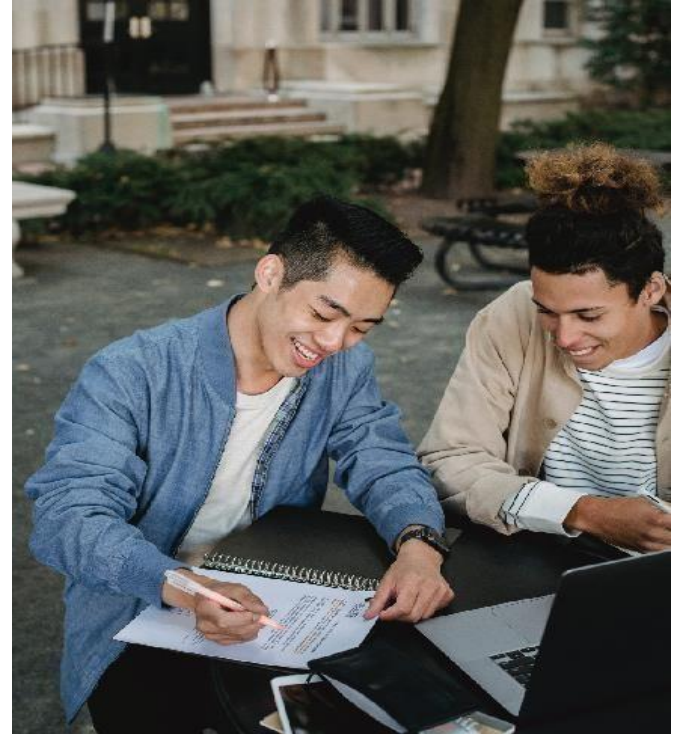
Todo el contenido educativo es creado especialmente para el curso por expertos en el área, diseñado para que el desarrollo educativo sea verdaderamente palpable.

METODOLOGÍA

La información proporcionada en cada módulo está presentada de la manera más didáctica posible, con el objetivo de que cada alumno pueda comprender y aprovechar al máximo el contenido.

Resúmenes interactivos

El contenido se presenta de forma atractiva y dinámica en archivos pdf que incluyen audio, video, imágenes.



Comprobar y volver a comprobar

Mediante actividades evaluativas, los alumnos comprueban en qué medida están consiguiendo sus objetivos.



APRENDIZAJE EFICAZ



APRENDIZAJE ACTUALIZADO

LAS CLASES



EJERCICIOS PRÁCTICOS

Se debe hacer un análisis situacional. De esta manera las evaluaciones no son memorísticas si no que evalúan sus habilidades analíticas en cada paso del programa.



TUTOR

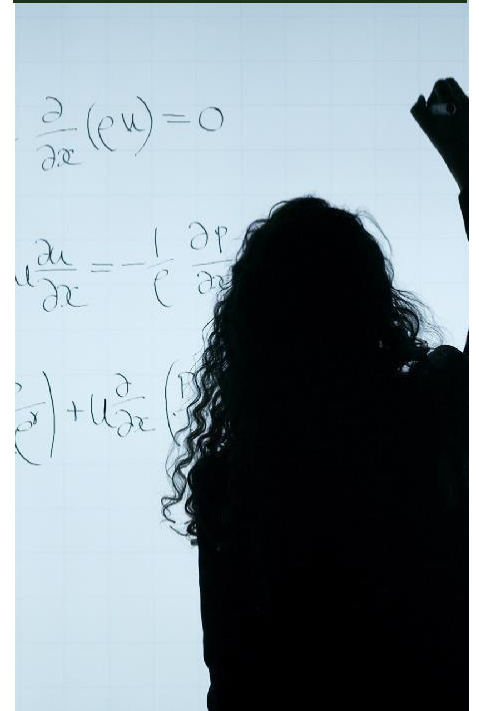
El curso tiene un profesor designado con el cual podrás interactuar a través del chat **asincrónico**. Tiene acceso las 24 horas del día, en cualquier lugar donde tenga acceso a una computadora y una conexión a Internet.

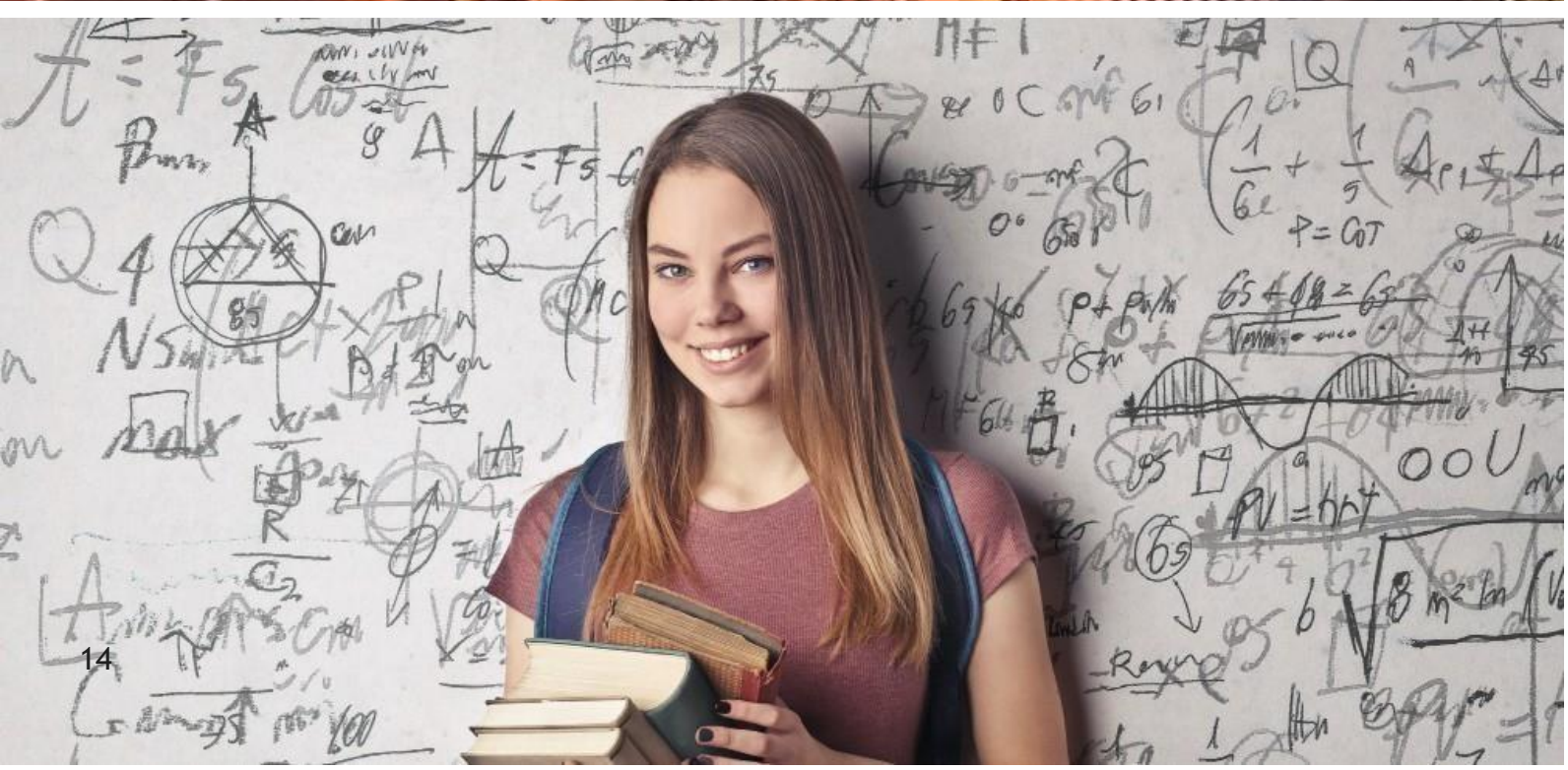


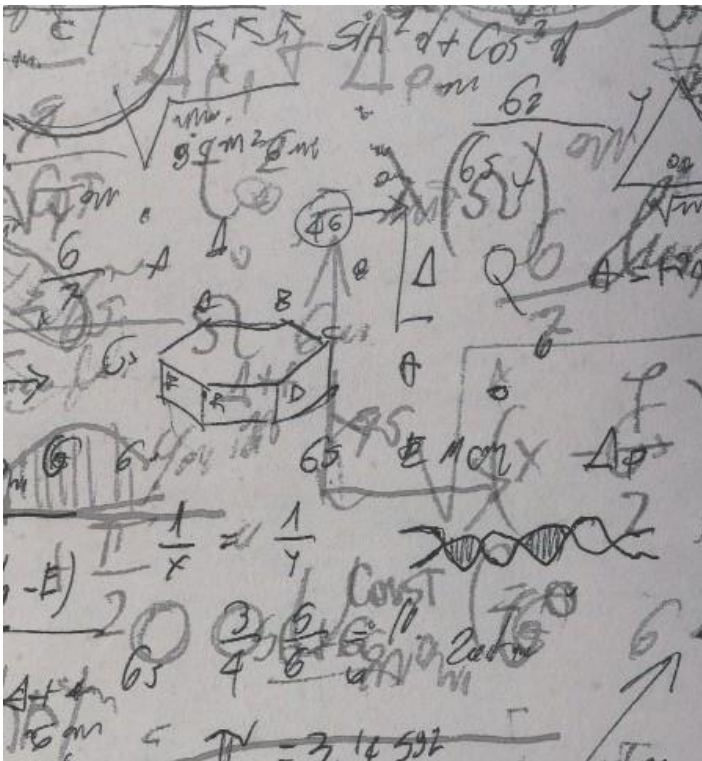
RECURSOS Y MATERIALES

Tienes a tu disposición una amplia gama de servicios, iniciativas y actividades que aportan valor a tu crecimiento académico, profesional y personal. Estos son multimedia (audiovisual y texto PDF).

El aprendizaje no es un proceso lineal, sino que tiene lugar en espiral (aprender, dejar de seguir, olvidar y volver aprender).









Es una institución dedicada a impartir formaciones a nivel internacional con la calidad y excelencia que llevará a cada uno de nuestros alumnos a desempeñarse laboralmente de manera exitosa



TRABAJO DE FIN DE MÁSTER

Una vez que haya completado con éxito todos los módulos, te concentrará en desarrollar y escribir tu trabajo de fin de máster (TFM).



El trabajo de fin de máster (TFM) tiene como objetivo consolidar y demostrar las habilidades y conocimientos adquiridos a lo largo del programa, y proporcionar una oportunidad para realizar una contribución significativa al campo de la educación.



10 VENTAJAS DE LAS CLASES ONLINE

1

Millones de oportunidades

La gama de programas que puedes elegir en la web es muy amplia.

2

Becas especiales

Muchos institutos en línea otorgan becas a profesionales destacados para promover el desarrollo de profesionales en diversos campos.

3

Ahorrar tiempo

Los cursos a distancia, no presenciales, te ahorrarán tiempo en un curso tradicional. Este método le permite tomarse su tiempo. Conseguirás una mejor calidad de vida, dedicarás más tiempo a las actividades que deseas y disfrutarás más.

4

Gestión del tiempo

Al elegir un programa de aprendizaje a distancia en línea, puede decidir cuándo estudiar en función de sus intereses y actividades. Lo ideal es que establezcas una rutina para equilibrar con éxito el trabajo y las clases online.

5

Flexible

Todos los estudios presenciales requieren que los estudiantes completen sus tareas dentro de un cierto período de tiempo, pero aquellos que elijan colocar el curso en línea podrán hacerlo como mejor les parezca y hacer ajustes.



6

Entrenamiento continuo

Muchas personas que han decidido detener su carrera también pueden retomar su formación, de modo que estarán actualizados una vez que regresen al trabajo. Por lo tanto, puede ser tasado por las empresas.

7

Equilibrio entre trabajo/estudios

Los cursos en línea permiten la perfecta convivencia de las dos actividades sin la presión de las personas para trabajar y asistir a los cursos.

8

Progreso continuo

En ocasiones, por cuestiones climáticas, muchas clases de cursos regulares pueden ser canceladas, lo que significa extensión de plazo. Esto nunca sucederá en los cursos en línea, incluso si su Internet se cae un día, aún puede continuar progresando.

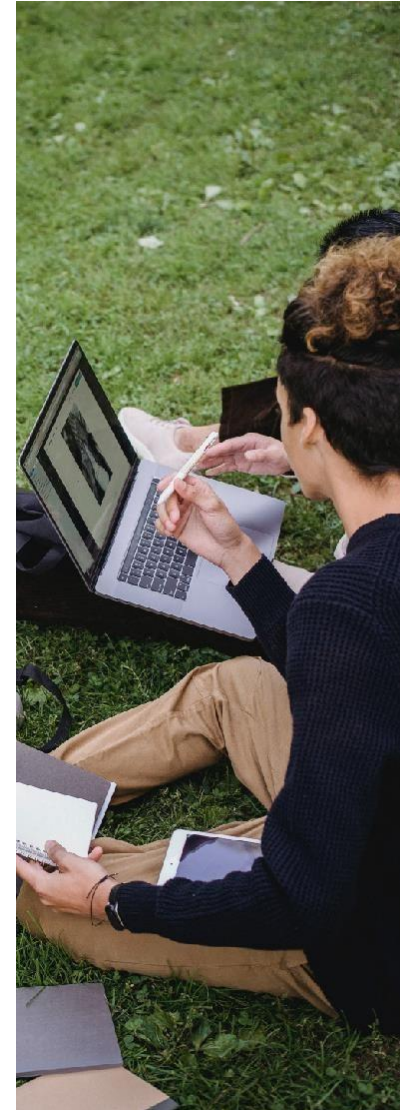




9

Concéntrate en tu desarrollo

Los programas en línea permiten a los estudiantes concentrarse en tareas que serán útiles en el crecimiento de su carrera y, por lo tanto, también disfrutar el tiempo.



10

Cualquier lugar

Los cursos en línea te dan la ventaja de poder tomarlos en cualquier parte del mundo. De esta manera, vacacionar en algún lugar alejado de tu centro de aprendizaje no será un problema para tu crecimiento académico.





REQUISITOS DE ADMISIÓN

1

Perfil del candidato

- Tener la capacidad y la motivación para completar bien el programa.
- Demostrar curiosidad intelectual, habilidades de análisis crítico y la capacidad de resumir y articular sistemáticamente lo esencial.
- Proponer un área de estudio que sea relevante para el programa y tenga una clara afiliación internacional.



2

Requisitos previos

- Disponibilidad de tiempo para cumplir con los requisitos para las actividades del máster.



SOLICITUD DE ADMISIÓN

Proceso de admisión

Documentos requeridos

- Curriculum vita actualizado
- Pasaporte o documento nacional de identidad
- Título universitario.
- Referencias académicas de un profesor, en forma de formulario de referencia completo o carta de recomendación **(opcional)**
- 2 referencias profesionales, artículos, publicaciones, etc. **(opcional)**





ISEIE irá contigo a lo largo de tu carrera profesional,
sin importar donde te encuentres.

Nosotros:

- 1.- Te guía y te ayuda a hacer crecer tu carrera al más alto nivel
- 2.- Manténgase actualizado con los programas actuales



ISEIE organiza actividades aptas para cualquier país:

ISEIE te ofrece un activo programa de actividades encaminadas a la formación continua y actualización profesional.



Este programa te permitirá dar un salto en tu carrera.

Te dará la oportunidad de asumir nuevas responsabilidades, al brindarte nuevas habilidades y recursos de alto nivel.

La capacidad de respuesta de los profesionales de hoy depende de su disposición para responder de forma creativa e innovadora a las nuevas situaciones. Debido a esto, este programa está diseñado especialmente para capacitar a profesionales con una actitud innovadora y proactiva.

En ISEIE encontrarás muchos recursos que te permitirán desarrollar con precisión tu TFM que te dará un seguimiento formal y atención de alto nivel.



ESTUDIA CON NOSOTROS

No hay una edad específica para estudiar con nosotros. Simplemente hay que tener la educación previa solicitada para cada curso.





Material digital

En el campus virtual se tendrá acceso a todas las fuentes de información. El catálogo y la carpeta de recursos digitales incluyen archivos PDF y otros documentos electrónicos a los que podrás acceder directamente.





También somos conocidos por muchas multinacionales y grandes empresas nacionales en los países en los que estamos desarrollando nuestra actividad educativa.



MÁSTER EN GESTIÓN DE TALENTO EN LAS ORGANIZACIONES

Duración: 12 meses

Modalidad: Online

Certificado expedido por la Institución Superior Estudios Innovadores Europeos (ISEIE).

Unidades créditos: 60 créditos ECTS

El Máster en Gestión de Talento en las organizaciones te especializará en el ámbito de la gestión humana, vivirás una experiencia de aprendizaje significativa y conocerás las diferentes etapas por las que todos atraviesas. Trabajarás con planificadores de talento actuales y futuros, diseñará adquisiciones y contrataciones, y creará sistemas para desarrollarlos y apoyarlos en el proceso de salida. Te formarás en las últimas tendencias que están cambiando por completo el ámbito de la gestión y el desarrollo de personas.

Adicionalmente, desde el primer día, a través de un enfoque de aprendizaje basado en desafíos empresariales reales, desarrollarás las habilidades para diseñar, implementar y gestionar proyectos de gestión del talento, estrategias para aquellos que tienen un impacto directo en la competitividad de la organización.

También se desarrollará a sí mismo, obtendrá las habilidades para identificar sus debilidades y fortalezas, continuará aprendiendo y creciendo con mayor conciencia.



Objetivos del Programa

El Máster en Gestión de Talento en las organizaciones te capacitará para enfrentar el desafío para los gerentes de recursos humanos de hoy es encontrar un equilibrio entre los logros de cada profesional y las metas de la organización.

Desarrollar las habilidades y conocimientos necesarios para tomar decisiones que apuesten por el crecimiento de los empleados dentro de la empresa.

Administrar de manera efectiva las tecnologías de recursos humanos e impulsar los valores de los empleados hacia los objetivos comerciales. Desarrollará las habilidades directivas que debe conocer un directivo para gestionar el talento en la empresa.

Mejorará su preparación para administrar u organizar el departamento de recursos humanos.



Para qué te prepara el Máster en Gestión de Talento en las Organizaciones

El Máster en Gestión de Talento en las organizaciones te enseña que las empresas se están dando cuenta cada vez más de que el éxito de sus objetivos comerciales solo se puede lograr a través de la selección adecuada de recursos humanos. Y esta tarea sólo puede ser realizada con profesionales capacitados en el diseño, organización y gestión de políticas adecuadas de recursos humanos y captación de talento. A través de este Máster, los alumnos serán capaces de desarrollar estrategias para hacer más competitivas a las empresas e identificar las estructuras de gestión de recursos humanos más adecuadas para su aplicación, así como conocer y aplicar modelos de liderazgo y gestión basados en competencias a todos los niveles.

A quién está dirigido Máster

- **Profesionales de Recursos Humanos:** Aquellos que trabajan en el área de Recursos Humanos y desean especializarse en la gestión del talento y el desarrollo de habilidades para atraer, retener y desarrollar el talento en las organizaciones.
- **Directivos y líderes empresariales:** Personas que ocupan cargos directivos o de liderazgo en empresas y desean adquirir conocimientos en la gestión estratégica del talento, con el objetivo de potenciar el rendimiento y la productividad de sus equipos.
- **Consultores y coaches:** Profesionales que brindan servicios de consultoría o coaching en el ámbito empresarial y desean ampliar sus conocimientos en la gestión del talento para ofrecer soluciones más efectivas a sus clientes.
- **Graduados universitarios:** Personas que han finalizado sus estudios universitarios en áreas relacionadas con la gestión empresarial, recursos humanos, psicología u otras disciplinas afines, y desean especializarse en la gestión del talento como una opción de carrera.

En resumen nuestro Máster en Gestión de Talento en las Organizaciones está dirigido a diferentes perfiles profesionales que deseen adquirir conocimientos y habilidades en la gestión del talento humano en el ámbito empresarial.



CONTENIDO DEL MÁSTER EN GESTIÓN DE TALENTO EN LAS ORGANIZACIONES

MÓDULO 1. GESTIÓN DE TALENTO EN LAS ORGANIZACIONES

1.1. El capital humano en la organización

1.1.1. Modelos organizativos: la humanización de la organización

1.1.2. El equipo en la organización actual

1.1.3. Desarrollar un equipo de alto rendimiento (EAR)

1.2. Gestión del talento

1.2.1. Importancia de la gestión del talento en los recursos humanos

1.2.2. El Employer branding como filosofía de gestión

1.2.3. Importancia de la marca como empleador

1.2.4. La metodología del Employer branding

1.3. Gestión del cambio

1.3.1. Los motores de cambio en las empresas

1.3.2. Gestión del cambio

1.3.3. Competencias del agente de cambio

1.3.4. Transformación del negocio

1.3.5. Los sistemas de la empresa digital

MÓDULO 2. INICIATIVA DEL TALENTO EN LAS ORGANIZACIONES

2.1. Experiencia del empleado

2.1.1 El poder de la empresa social

2.1.2 La innovación y la disrupción en el ámbito de las personas

2.1.3 La nueva manera de mirar al trabajador

2.1.4 Mirada y aproximación sistémica de las organizaciones

2.1.5 Ética y valores

2.2. Impulsar la innovación en la organización

2.2.1. El momento actual. La disrupción de los negocios y las organizaciones

2.2.2. Organizaciones innovadoras y en constante evolución: modelos para el desarrollo de una cultura innovadora

2.2.3. Factores clave para fomentar una cultura innovadora

2.2.4. Activación de la innovación en la organización

2.2.5. Tecnologías disruptivas al servicio de la innovación en el área de RRHH / Desarrollo

MÓDULO 3. ATRACCIÓN Y CAPTACIÓN

3.1. Atraer, captar y seleccionar talento

3.1.1. Retos de la incorporación de las personas en las organizaciones

3.1.2. De la estrategia empresarial a las necesidades de talento

3.1.3. Análisis de necesidades de atracción y captación: oferta-demanda, perfiles requeridos

3.1.4. El proceso de reclutamiento: Fines y fases. Fuentes y métodos de reclutamiento

3.1.5. E-Recruitment, captación y selección de talento en Redes Sociales

3.1.6. Gestión de contactos y candidatos potenciales

3.1.7. Herramientas, técnicas y programas de selección



3.1.8. Alcance, objetivos y contenidos del proceso de acogida, integración e incorporación

3.2. Employer branding, marketing y comunicación

3.2.1. Employer branding de talento

3.2.2. Propuesta de valor a las personas-PVE

3.2.3. Digital Employer Branding y Canales Web Corporativos de Empleo

3.2.4. Estrategias de employer branding para posicionar la marca del talento y la reputación digital de la marca.

3.2.5. Propuesta de valor en la marca de talento target

3.2.6. Embajadores de marca para potenciar el employer branding

3.2.7. Marketing y comunicación para la gestión del talento

3.2.8. La estrategia de comunicación

3.2.9. Experiencia de la Persona. Candidate journey map.

3.2.10. Gestión de la multicanalidad y Redes SS

MÓDULO 4. LIDERAZGO DIRECTIVO Y GESTIÓN DEL CONFLICTO

4.1. Gestión del compromiso

4.1.1. Marco conceptual de la gestión del compromiso

4.1.2. Aspectos claves de la gestión del compromiso. Las fuentes del compromiso: componente afectivo, compromiso de continuación, compromiso normativo

4.1.3. Principios guía de la gestión por compromisos y sus implicaciones en el desempeño de las personas. Los ejes y motores del compromiso.

4.1.4. Generación de un proyecto compartido en la organización

4.1.5. Diseño e implementación de proyectos de gestión del compromiso

4.2. Compensación y reconocimiento

4.2.1. La compensación y el reconocimiento como estrategias para la gestión del talento. Conceptos generales de las políticas y sistemas de retribución

4.2.2. Tendencias en materia retributiva

4.2.3. El modelo de Compensación Integral: elementos de una política y sistema retributivo: retribución fija, retribución variable, retribución ni dineraria, retribución a medio y largo plazo, los beneficios sociales

4.2.4. Los elementos intangibles -desarrollo profesional, reconocimiento, conciliación, flexibilidad

4.2.5. La valoración de los puestos de trabajo y generación de estructuras salariales. Aplicación del método y la técnica de valoración de puestos.

4.3. Gestión de la diversidad

4.3.1. Introducción a la Diversidad y Gestión de la Diversidad

4.3.2. Gestión de la diversidad y de la cultura Inclusiva: Las características biográficas: edad, género, raza y origen étnico, discapacidad, antigüedad, religión, orientación sexual e identidad de género. Aptitudes: capacidades intelectuales, aptitudes físicas, el rol de las discapacidades

4.3.3. Principios para la Implementación de la Gestión de la Diversidad

4.3.4. Gestión de la Diversidad de Género e implementación de estrategias para administrar la diversidad

4.3.5. Gestión práctica de la Diversidad Multiculturalidad y de los equipos internacionales

MÓDULO 5. DESARROLLO DEL TALENTO

5.1. Desarrollo del talento

5.1.1. Concepto de talento. Tipologías de talento

5.1.2. Desarrollo de personas y talento

5.1.3. De la formación al desarrollo. Fines y proceso. Aprendizaje organizacional y gestión del conocimiento

5.1.4. Detección de necesidades de desarrollo

5.1.5. Identificación y estructuración de un plan de desarrollo

5.1.6. Fuentes de financiación de la formación y el desarrollo

5.1.7. Evaluación del desempeño y del potencial para el desarrollo

5.1.8. Planes de carrera profesional



5.1.9. Herramientas de desarrollo

5.1.10. Nuevas tendencias de aprendizaje y desarrollo

5.1.11. Redes sociales corporativas y aprendizaje colaborativo

5.1.12. Entornos de aprendizaje estructurados. Entorno Personal de Aprendizaje (PLE)

5.2. Personas en relación

5.2.1. El aprendizaje

5.2.2. Conversaciones efectivas

5.2.3. El escuchar

5.2.4. El observador

5.2.5. El habla y sus modalidades

5.2.6. Los juicios y su fundamentación

5.2.7. El arte de la retroalimentación

5.2.8. El ciclo de coordinación de acciones

5.2.9. La emocionalidad y estados de ánimo

5.2.10. Corporalidad

5.2.11. Metodología Belbin

5.3. Desarrollo del talento personal

5.3.1. Talento personal y orientación profesional

5.3.2. Identificación del propio talento

5.3.3. Competencias a fortalecer

5.3.4. Definición de objetivos profesionales

5.3.5. Plan de desarrollo profesional

5.3.6. Marca personal y social networker posicionamiento y diferenciación

MÓDULO 6. COMPORTAMIENTO ORGANIZACIONAL Y CLIMA LABORAL

6.1. Comportamiento organizacional

6.1.1. Comportamiento individual en las organizaciones: actitudes y la satisfacción en el trabajo; emociones y los estados de ánimo; personalidad y los valores; percepción y la toma de decisiones individual; motivación.

6.1.2. Comportamiento humano a nivel grupal: factores del comportamiento grupal; liderazgo y grupo humano; comunicación.

6.1.3. Comportamiento humano en los sistemas organizacionales: cultura organizacional; cambio organizacional.

6.2. Clima laboral

6.2.1. Clima organizacional.

6.2.2. Dimensiones del clima.

6.2.3. Análisis del clima laboral

6.2.4. Satisfacción laboral.

6.2.5. Satisfacción laboral y motivación personal.

6.2.6. Focus group segmentados para detectar el clima laboral

6.2.7. Encuestas online periódicas entre los empleados.

6.2.8. Estrategia de employer branding para posicionar la marca del talento

MÓDULO 7. FUNCIÓN SOCIAL Y BIENESTAR DEL TALENTO

7.1. Función social y talento

7.1.1. Conciliación laboral.

7.1.2. Ética empresarial

7.1.3. Responsabilidad social: su implantación y su situación en España

7.1.4. Responsabilidad social de las empresas

7.1.5. Conceptos básicos de la PRL



7.1.6. Gestión y organización de la prevención de riesgos laborales en la empresa

7.1.7. El Recurso preventivo

7.1.8. ETT y prevención de riesgos laborales

7.1.9. Coordinación de actividades empresariales

7.1.10. Documentación de prevención de riesgos laborales

7.2. Bienestar y felicidad: fidelización

7.2.1. Felicidad y bienestar en el entorno laboral

7.2.2. La inteligencia emocional para relacionarse en entornos de futuro

7.2.3. Nuevas formas de trabajar para nuevos entornos, el modelo de trabajo híbrido

7.2.4. Nuevos usos del tiempo como eje para el bienestar

MÓDULO 8. TRABAJO FINAL DE MÁSTER (TFM)

Nota: El contenido del programa académico puede estar sometido a modificaciones, en función de las actualizaciones o de las mejoras efectuadas.

UBICACIÓN



DIRECCIÓN

Av. Aragón 30, 5. 46021 Valencia.



NÚMERO DE TELÉFONO

+34 632 912 311





CONTÁCTANOS



Dirección

Av. Aragón 30, 5. 46021 Valencia.



Número telefónico

+34 632 912 311



Website

iseie.com