



ISEIE INNOVATION SCHOOL



iseie.com



CONTENIDO

CURSO PSICOPEDAGOGÍA

3

POR QUÉ REALIZAR UN
CURSO

4

OBJETIVOS

5

PARA QUÉ TE PREPARA EL
CURSO

6

DISEÑO Y CONTENIDO

7

REQUISITOS DE
POSTULACIÓN

8

TITULACIÓN

9

TRABAJO DE FIN DE
CURSO

10

CONTENIDO DEL
CURSO

11

UBICACIÓN

16



CURSO PSICOPEDAGOGÍA

La Psicopedagogía es una disciplina que se ocupa del estudio e intervención en los procesos de aprendizaje y enseñanza, considerando tanto los aspectos cognitivos como emocionales, sociales y pedagógicos. Su objetivo principal es comprender y favorecer el desarrollo integral de las personas en el ámbito educativo, atendiendo a las necesidades individuales y promoviendo estrategias de enseñanza que se ajusten a las características de cada individuo

Los profesionales en Psicopedagogía trabajan en la detección, evaluación e intervención de dificultades de aprendizaje, así como en la orientación y asesoramiento a docentes, familias y alumnos para promover un proceso educativo inclusivo y de calidad.





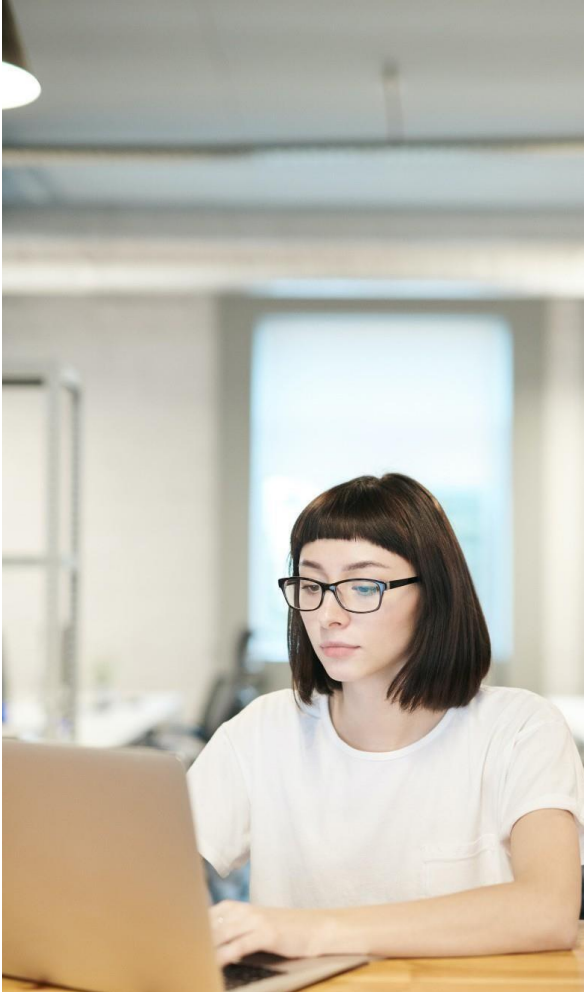
POR QUÉ REALIZAR UN CURSO

El realizar un curso eleva el conocimiento y nivel académico de la persona, convirtiéndola en un elemento fundamental dentro de un esquema de trabajo; su trascendencia radica en el desarrollo de competencias adicionales que adquiere, su proceso formativo se vuelve más sólido y por ende se convierte en un candidato más atractivo para cubrir un puesto preponderante.

Te brinda la oportunidad de adquirir conocimientos actualizados y estar al tanto de las últimas tendencias y avances en tu área de interés. Realizar un curso en un área que te apasiona puede brindarte una gran satisfacción personal. Te permite profundizar en un tema que te interesa y te da la oportunidad de contribuir de manera significativa en ese campo.



OBJETIVOS



Los estudios de postgrado consisten no solo en adquirir conocimientos por parte del participante, sino que estos queden supeditados al desarrollo de una serie de competencias en función de los perfiles académicos y los correspondientes perfiles profesionales.

Nuestra función es centrar los objetivos de este curso y los diferentes módulos que lo conforman no solamente en la simple acumulación de conocimientos sino también en las hard skills y soft skills que permitan a los profesionales del sector de la medicina estética desempeñar su labor de forma exitosa en este mundo laboral en constante evolución.



PARA QUÉ TE PREPARA EL CURSO

Para comprender los procesos de aprendizaje y desarrollo en el ámbito educativo, así como para intervenir de manera efectiva en situaciones que involucren dificultades de aprendizaje, necesidades educativas especiales, orientación vocacional y profesional, entre otros aspectos.

Además, te proporciona las herramientas necesarias para evaluar, diagnosticar e implementar estrategias de intervención psicopedagógica tanto a nivel individual como grupal, promoviendo un enfoque inclusivo y adaptado a las características y necesidades específicas de cada persona.

Te capacita para colaborar con maestros, padres y otros profesionales en el diseño y la implementación de programas educativos que fomenten el desarrollo integral de los estudiantes.



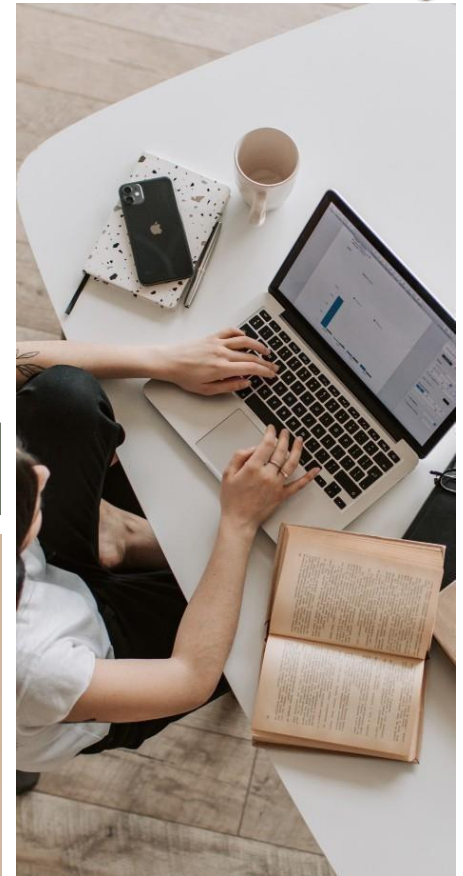


DISEÑO Y CONTENIDO

Para el diseño del Plan de estudios de este curso, ISEIE Innovation School ha seguido las directrices del equipo docente, el cual ha sido el encargado de seleccionar la información con la que posteriormente se ha constituido el plan de estudio. De esta forma, el profesional que acceda al programa encontrará el contenido más vanguardista y exhaustivo relacionado con el uso de procesos innovadores y altamente eficaces, conforme a las necesidades y problemáticas actuales, buscando la integración de conocimientos académicos y de formación profesional, en un ambiente competitivo y globalizado.

Todo ello a través de cada uno de sus módulos de estudio presentado en un cómodo y accesible formato 100% online.

El empleo de la metodología Relearning en el desarrollo de este programa te permitirá fortalecer y enriquecer tus conocimientos y hacer que perduren en el tiempo a base de una reiteración de contenidos.





REQUISITOS DE POSTULACIÓN

Para postular a nuestro curso en psicopedagogía, debes cumplir con los siguientes requisitos:

- Documento de identidad
- Correo electrónico

A QUIÉN ESTÁ DIRIGIDO

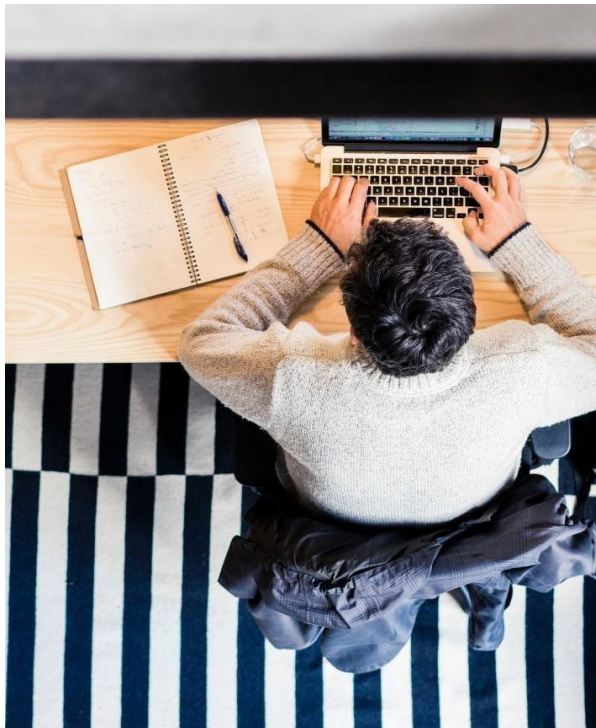
Dirigido a personas interesadas en comprender los procesos de aprendizaje y desarrollo en el ámbito educativo, así como en adquirir habilidades para intervenir en situaciones que involucren dificultades de aprendizaje, necesidades educativas especiales, orientación vocacional y profesional, entre otros aspectos.

También está dirigido a profesionales del ámbito educativo, psicólogos, pedagogos, trabajadores sociales, maestros, y a cualquier persona interesada en el área de la educación y la psicopedagogía.

Los cursos en Psicopedagogía suelen ofrecer una formación integral, brindando herramientas para comprender, evaluar e intervenir en situaciones educativas diversas.



TITULACIÓN



Al concluir el curso, los participantes serán galardonados con una titulación propia otorgada por ISEIE Innovation School. Esta titulación se encuentra respaldada por una certificación que equivale a 4 créditos ECTS (European Credit Transfer and Accumulation System) y representa un total de 100 horas de dedicación al estudio.

Esta titulación no solo enriquecerá su imagen y credibilidad ante potenciales clientes, sino que reforzará significativamente su perfil profesional en el ámbito laboral. Al presentar esta certificación, podrá demostrar de manera concreta y verificable su nivel de conocimiento y competencia en el área temática del curso.

Esto resultará en un aumento de su empleabilidad, al hacerle destacar entre otros candidatos y resaltar su compromiso con la mejora continua y el desarrollo profesional.



TRABAJO DE FIN DE CURSO



Una vez que haya completado satisfactoriamente todos los módulos del curso, deberá llevar a cabo un trabajo final en el cual deberá aplicar y demostrar los conocimientos que ha adquirido a lo largo del curso.

Este trabajo final suele ser una oportunidad para poner en práctica lo que ha aprendido y mostrar su comprensión y habilidades en el tema.

Puede tomar la forma de un proyecto, un informe, una presentación u otra tarea específica, dependiendo del contenido del curso y sus objetivos. Recuerde seguir las instrucciones proporcionadas y consultar con su instructor o profesor si tiene alguna pregunta sobre cómo abordar el trabajo final.



CONTENIDO

CURSO DE PSICOPEDAGOGÍA

MÓDULO 1. FUNDAMENTOS TEÓRICOS DE LA PSICOPEDAGOGÍA

1.1 introducción sobre la psicopedagogía

1.1.1 Bases teóricas de la psicopedagogía

1.1.2 Teorías del desarrollo y del aprendizaje

1.1.3 Modelos y enfoques de intervención psicopedagógica

1.1.4 Evaluación psicopedagógica

1.1.5 Dificultades de aprendizaje y trastornos del desarrollo

1.1.6 Intervención psicopedagógica en el ámbito educativo

1.1.7 Ética y responsabilidad profesional en psicopedagogía

1.2 Importancia de la psicopedagogía

1.2.1 Atención a la diversidad

1.2.2 Mejora del proceso de enseñanza-aprendizaje

1.2.3 Orientación y apoyo a estudiantes y familias

1.2.4 Prevención e intervención temprana

1.2.3 Promoción de la inclusión educativa

1.2.4 Colaboración interdisciplinaria

1.2.5 Desarrollo integral de los individuos

1.3 Psicopedagogía y tecnología

1.3.1 Impacto de la tecnología en el proceso de enseñanza-aprendizaje

1.3.2 Herramientas tecnológicas para la evaluación psicopedagógica

1.3.3 Adaptación de la enseñanza a las necesidades individuales

1.3.4 Tecnologías para la intervención psicopedagógica

1.3.5 Formación y actualización del psicopedagogo en el uso de tecnología



1.3.6 Desafíos y oportunidades de la integración de tecnología en psicopedagogía

MÓDULO 2 EVALUACIÓN PSICOPEDAGÓGICA

2.1 Fundamentos de la Evaluación Psicopedagógica

2.1.1 Introducción a los conceptos básicos de la evaluación psicopedagógica

2.2 Instrumentos y Técnicas de Evaluación Psicopedagógica

2.2.1 Descripción de los instrumentos y técnicas utilizados en la evaluación psicopedagógica

2.3 Evaluación de las Dificultades de Aprendizaje

2.3.1 Análisis de la evaluación psicopedagógica en el contexto de las dificultades de aprendizaje

2.4 Evaluación Psicopedagógica en la Diversidad e Inclusión

2.4.1 Exploración de la evaluación psicopedagógica en el marco de la diversidad e inclusión educativa

2.5 Ética y Aspectos Legales en la Evaluación Psicopedagógica

2.5.1 Abordaje de los aspectos éticos y legales

TEMA 3. DIFICULTADES DE APRENDIZAJE

3.1 Introducción a las Dificultades de Aprendizaje

3.1.1 Definición y características de las dificultades de aprendizaje

3.1.2 Teorías explicativas de las dificultades de aprendizaje

3.1.3 Impacto de las dificultades de aprendizaje en el proceso educativo

3.2 Tipos de Dificultades de Aprendizaje

3.2.1 Dislexia: identificación y estrategias de intervención

3.2.2 Discalculia: evaluación y tratamiento

3.2.3 Disgrafía: diagnóstico y apoyos educativos

3.3 Evaluación de las Dificultades de Aprendizaje

3.3.1 Instrumentos de evaluación psicopedagógica

3.3.2 Entrevistas y observación



- 3.3.3 Informes de evaluación y planificación de apoyos
- 3.4 Intervención Psicopedagógica en Dificultades de Aprendizaje
 - 3.4.1 Adaptaciones curriculares y materiales específicos
 - 3.4.2 Estrategias de apoyo para el aula inclusiva
 - 3.4.3 Colaboración con familias y profesionales de la salud
- 3.5 Aspectos Éticos y Legales en las Dificultades de Aprendizaje
 - 3.5.1 Derechos de los estudiantes con dificultades de aprendizaje
 - 3.5.2 Confidencialidad y manejo de la información
 - 3.5.3 Normativas y políticas educativas relacionadas con la atención a la diversidad

TEMA 4. ESTRATEGIAS DE INTERVENCIÓN Y APOYO

- 4.1 Fundamentos de la Intervención Psicopedagógica
 - 4.1.1 Principios y enfoques de la intervención psicopedagógica
 - 4.1.2 Modelos de intervención en psicopedagogía
 - 4.1.3 Ética y valores en la intervención psicopedagógica
- 4.2 Evaluación Psicopedagógica y diseño de Intervención
 - 4.2.1 Proceso de evaluación psicopedagógica
 - 4.2.2 Análisis de resultados y perfil de intervención
 - 4.2.3 Elaboración de programas y planes de intervención
- 4.3 Intervención en dificultades de aprendizaje
 - 4.3.1 Estrategias para la dislexia, discalculia y disgrafía
 - 4.3.2 Adaptaciones curriculares y materiales específicos
 - 4.3.3 Apoyo emocional y social para estudiantes con dificultades de aprendizaje
- 4.4 Intervención en la diversidad e inclusión educativa
 - 4.4.1 Estrategias para atender la diversidad en el aula
 - 4.4.2 Promoción de una cultura inclusiva en el entorno educativo
 - 4.4.3 Colaboración con familias y otros profesionales
- 4.5 Intervención en trastornos del desarrollo y del aprendizaje
 - 4.5.1 Estrategias para el autismo y el TDAH



4.5.2 Apoyo para estudiantes con altas capacidades intelectuales

4.5.3 Intervención en trastornos del lenguaje y la comunicación

TEMA 5. TENDENCIAS ACTUALES EN LA PSICOPEDAGOGÍA

5.1 Enfoques contemporáneos en Psicopedagogía

5.1.1 Enfoques humanistas en la Psicopedagogía

5.1.2 Enfoques cognitivos en la Psicopedagogía

5.1.3 Enfoques socioculturales en la Psicopedagogía

5.2 Neurociencia y Aprendizaje

5.2.1 Bases neurobiológicas del aprendizaje

5.2.2 Implicaciones de la neurociencia en la educación

5.2.3 Estrategias pedagógicas basadas en la neurociencia

5.3 Módulo 3: Tecnología y Educación

5.3.1 Integración de las TIC en el proceso educativo

5.3.2 Aprendizaje en entornos virtuales y plataformas educativas

5.3.3 Uso de la tecnología para apoyar la diversidad y la inclusión

5.4 Educación Inclusiva

5.4.1 Modelos de educación inclusiva

5.4.2 Estrategias para la atención a la diversidad

5.4.3 Adaptaciones curriculares y diseño universal de aprendizaje

5.5 Prevención e Intervención en el Acoso Escolar

5.5.1 Detección y abordaje del acoso escolar



- 5.5.2 Estrategias de prevención desde la Psicopedagogía
- 5.5.3 Apoyo emocional y social para víctimas y agresores
- 5.6 Psicopedagogía Positiva
 - 5.6.1 Principios de la Psicopedagogía Positiva
 - 5.6.2 Desarrollo de fortalezas y habilidades socioemocionales
 - 5.6.3 Aplicaciones de la Psicopedagogía Positiva en el ámbito educativo
- 5.7 Inclusión Laboral de Personas con Diversidad Funcional
 - 5.7.1 Apoyos para la inclusión laboral
 - 5.7.2 Estrategias de formación y capacitación
 - 5.7.3 Adaptaciones en el entorno laboral
- 5.8 Psicopedagogía y Desarrollo Sostenible
 - 5.8.1 Educación para el desarrollo sostenible
 - 5.8.2 Promoción de valores ambientales y sociales
 - 5.8.3 Estrategias para la educación ambiental desde la Psicopedagogía

TEMA 6. TRABAJO FINAL



UBICACIÓN



DIRECCIÓN

Av. Aragón 30, 5. 46021 Valencia.



NÚMERO DE TELÉFONO

+34 632 81 29 65





CONTÁCTANOS



Dirección

Av. Aragón 30, 5. 46021 Valencia.



Número telefónico

+34 632 21 29 65



Website

iseie.com