



# ISEIE INNOVATION SCHOOL



[iseie.com](http://iseie.com)



INTRODUCCIÓN 3

¿POR QUÉ ESCOGERNOS? 9

LAS CLASES 13

10 VENTAJAS DE LAS CLASES ONLINE 18

MÁSTER EN EDUCACIÓN MONTESSORI 29

NOSOTROS 4

METODOLOGÍA 10

NUESTRA MISIÓN 5

TRABAJO FIN DE MÁSTER 17

REQUISITOS DE ADMISIÓN 21

CONTENIDO DEL MÁSTER 32



# INTRODUCCIÓN

Somos una institución dedicada a la enseñanza y pionera en innovación pedagógica, que ofrece una formación integral y personalizada con experiencia internacional que responde a las necesidades de los perfiles profesionales actuales y futuros. Situamos la empleabilidad de los estudiantes en el centro de nuestro riguroso sistema educativo, por eso creamos perfiles profesionales que respondan a la necesidad de dar respuesta al reto que plantea la globalización, consiguiendo así un carácter tecnológico e internacional.





## NOSOTROS

Nuestro equipo ha sido capacitado para producir profesionales responsables que sean capaces de contribuir al éxito de las organizaciones públicas o privadas. Además, ISEIE ofrece cursos de posgrado y educación continua de calidad internacional, de acuerdo con una filosofía de enseñanza que coloca al estudiante en el centro del proceso de aprendizaje. Somos una institución dedicada a la enseñanza y pionera en innovación pedagógica, que ofrece una formación integral con experiencia internacional que responde a las necesidades de los perfiles profesionales actuales, presentes y futuros.



## NUESTRA MISIÓN

En ISEIE, nos esforzamos por ser líderes en la educación en línea, promoviendo la formación integral de nuestros estudiantes y contribuyendo al avance del conocimiento en el campo educativo. Nuestra misión es guiar, inspirar y apoyar a cada estudiante en su viaje educativo, preparándolos para convertirse en agentes de cambio en un mundo cada vez más dinámico y globalizado.



Tener la mejor  
educación



Crear a los mejor  
profesionales



## NUESTRA VISIÓN

Proporcionar formación a todo aquel que quiera, proporcionando una educación adaptable a todos los perfiles, eficaz, rigurosa y sensible a las necesidades específicas de su contexto educativo.

## AUTONOMÍA

Al reconocer a nuestra institución de educación superior como una universidad, ahora contamos con las capacidades financieras, organizacionales y administrativas que nos permiten alcanzar nuestras metas a corto y largo plazo de la manera más eficiente posible.

## EQUIDAD

Garantizamos la igualdad de oportunidades y condiciones, luchamos por la desigualdad de género y cualquier otro tipo de desigualdad sin discriminación por origen, clase social, género, raza, etnia, orientación sexual, diversidad profesional... Por eso llevamos arena a los futuros profesionales a través del ISEIE que saber transmitir estos valores a sus seres queridos.



## NUESTROS VALORES

No basta solo con investigar y crear conocimiento, la identidad del ISEIE está ligada a un conjunto de valores que posibilitan la superación de todos los asociados a nuestra comunidad educativa, y de esta manera, nos inculcamos como comunidad desde diferencias morales en el ambiente de una institución de educación superior.



# NUESTROS BENEFICIOS



## Desarrolla tu capital intelectual

La transición de carrera que experimenta un gerente tiene un impacto directo en la organización, proporcionando a la empresa nuevos conceptos, estrategias y perspectivas que conducen a cambios relevantes y contribuyen a aumentar la competitividad de la empresa.



## Capacite y retenga a su gerente de alto potencial

El programa fortalece el vínculo entre la empresa y los principales gerentes potenciales, evitando la fuga de cerebros.



## Desarrollo continuo de habilidades

Se fomenta el desarrollo de las habilidades directivas de los participantes, con especial foco en el liderazgo de equipos multifuncionales.





# ¿POR QUÉ ESCOGERNOS?



## Somos innovadores

Nos esforzamos por ser innovadores en el desarrollo de nuestros programas. Buscamos implementar métodos y servicios que sean novedosos y sin precedentes hasta el momento, desde una perspectiva objetiva de la innovación.



## Formación

Nuestro equipo está bien entrenado y capacitado para identificar los riesgos y oportunidades, que hacen posible la mejora continua de nuestros participantes. La importancia de desarrollar programas de formación de calidad, se sustentan en el hecho que la innovación debe estar presente en la cultura organizacional.



## Experiencia

Por la diversidad de contenidos de los diversos módulos en que se estructura nuestros programas de requiere disponer de un amplio panel de docentes y colaboradores que provienen de diferentes disciplinas.



## Sin Horarios

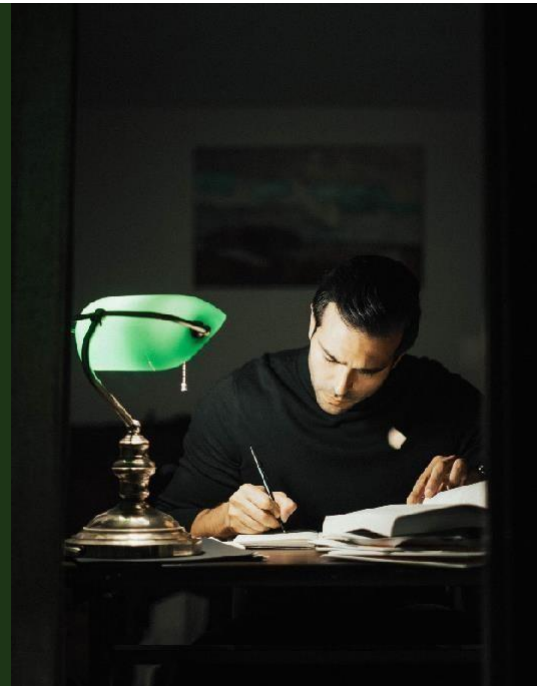
Con el fin de potenciar el aprendizaje autónomo de nuestros estudiantes, ofrecemos mediante el empleo de herramientas tecnológicas diversas, la posibilidad de que nuestros participantes administren su tiempo y puedan aprender a su propio ritmo y no traten de asimilar todo a la vez, estamos consciente que nuestros participantes dispongan de su tiempo para sacarle el máximo partido a formación.



# Metodología Relearning

Fomentamos el Estudio de Caso con el mejor método de enseñanza en línea: Re-Learning.

Este programa ofrece los mejores y mejor preparados materiales educativos para profesionales.



## Se adapta a su horario y objetivos profesionales

Es completamente flexible y se adapta a sus necesidades. Por lo que puedes elegir el programa que mejor se adapte a tu disponibilidad.

Nuestros cursos suelen tener una duración de 12 meses, al final de los cuales debes presentar tu trabajo de fin de máster.

Los programas ofrecen un modelo educativo innovador que garantiza ingresos inmediatos y un impacto significativo en el desarrollo de habilidades y crecimiento profesional.

## Materiales de estudio

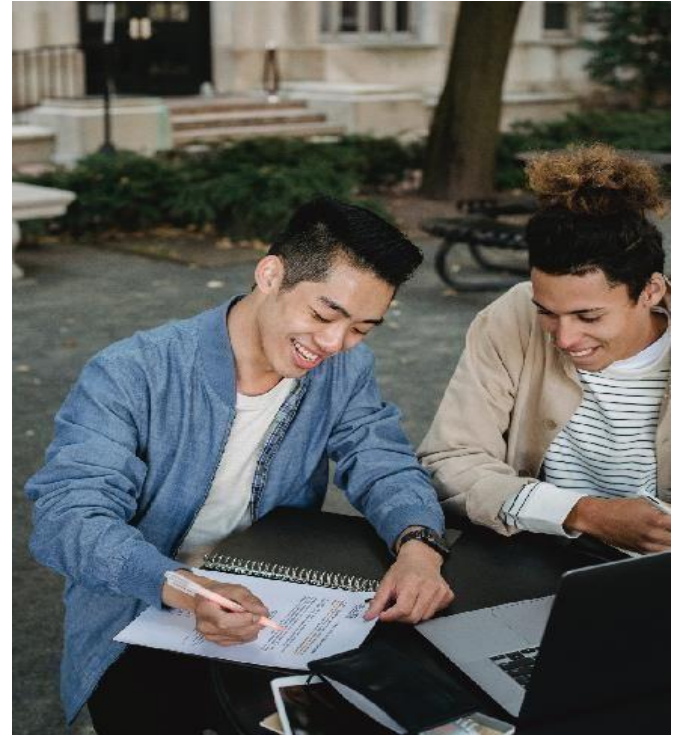
Todo el contenido educativo es creado especialmente para el curso por expertos en el área, diseñado para que el desarrollo educativo sea verdaderamente palpable.

# METODOLOGÍA

La información proporcionada en cada módulo está presentada de la manera más didáctica posible, con el objetivo de que cada alumno pueda comprender y aprovechar al máximo el contenido.

## Resúmenes interactivos

El contenido se presenta de forma atractiva y dinámica en archivos pdf que incluyen audio, video, imágenes.



## Comprobar y volver a comprobar

Mediante actividades evaluativas, los alumnos comprueban en qué medida están consiguiendo sus objetivos.



APRENDIZAJE EFICAZ



APRENDIZAJE ACTUALIZADO

# LAS CLASES



## EJERCICIOS PRÁCTICOS

Se debe hacer un análisis situacional. De esta manera las evaluaciones no son memorísticas si no que evalúan sus habilidades analíticas en cada paso del programa.



## TUTOR

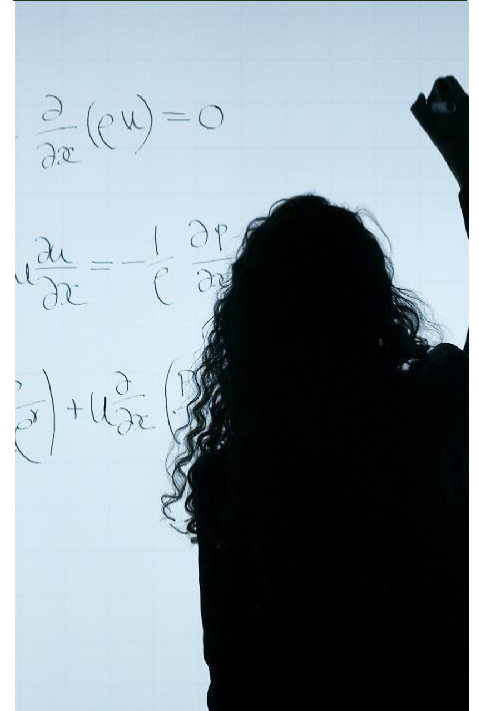
El curso tiene un profesor designado con el cual podrás interactuar a través del chat **asincrónico**. Tiene acceso las 24 horas del día, en cualquier lugar donde tenga acceso a una computadora y una conexión a Internet.

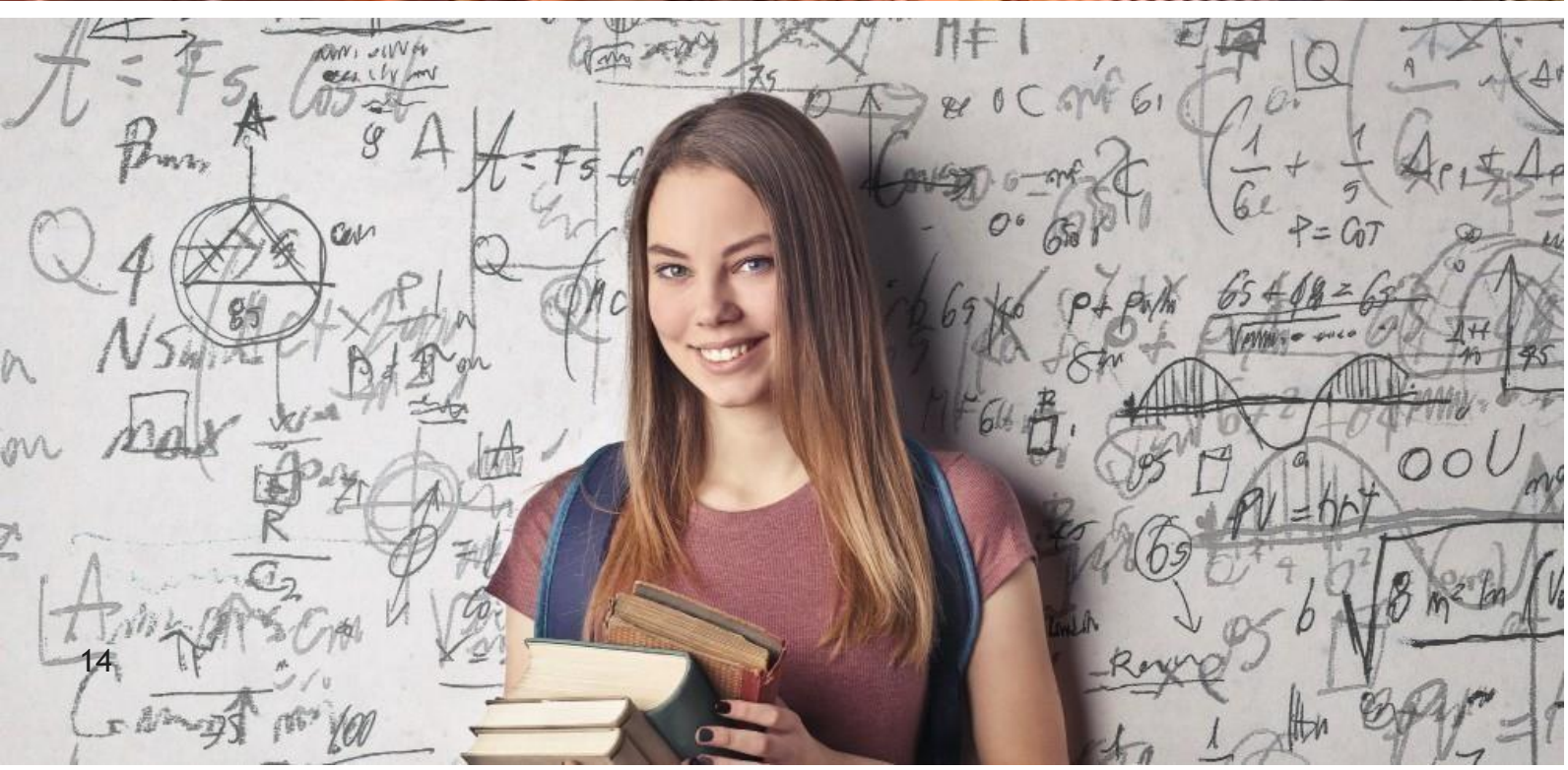


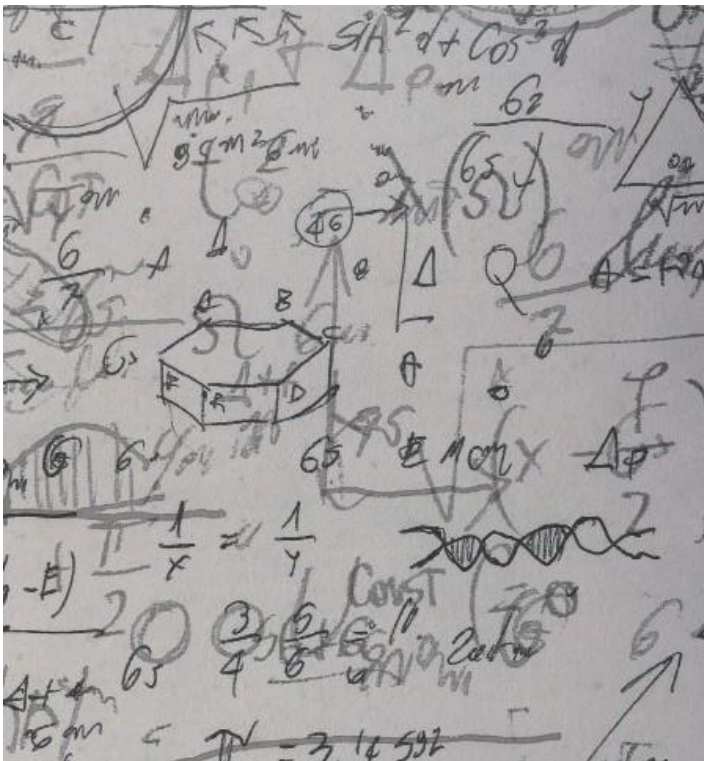
## RECURSOS YMATERIALES

Tienes a tu disposición una amplia gama de servicios, iniciativas y actividades que aportan valor a tu crecimiento académico, profesional y personal. Estos son multimedia (audiovisual y texto PDF).

El aprendizaje no es un proceso lineal, sino que tiene lugar en espiral (aprender, dejar de seguir, olvidar y volver aprender).









Es una institución dedicada a impartir formaciones a nivel internacional con la calidad y excelencia que llevará a cada uno de nuestros alumnos a desempeñarse laboralmente de manera exitosa





# TRABAJO DE FIN DE MÁSTER

Una vez que haya completado con éxito todos los módulos, te concentrará en desarrollar y escribir tu trabajo de fin de máster (TFM).



El trabajo de fin de máster (TFM) tiene como objetivo consolidar y demostrar las habilidades y conocimientos adquiridos a lo largo del programa, y proporcionar una oportunidad para realizar una contribución significativa al campo de la educación.



# 10 VENTAJAS DE LAS CLASES ONLINE

1

## Millones de oportunidades

La gama de programas que puedes elegir en la web es muy amplia.

2

## Becas especiales

Muchos institutos en línea otorgan becas a profesionales destacados para promover el desarrollo de profesionales en diversos campos.

3

## Ahorrar tiempo

Los cursos a distancia, no presenciales, te ahorrarán tiempo en un curso tradicional. Este método le permite tomarse su tiempo. Conseguirás una mejor calidad de vida, dedicarás más tiempo a las actividades que deseas y disfrutarás más.

4

## Gestión del tiempo

Al elegir un programa de aprendizaje a distancia en línea, puede decidir cuándo estudiar en función de sus intereses y actividades. Lo ideal es que establezcas una rutina para equilibrar con éxito el trabajo y las clases online.

5

## Flexible

Todos los estudios presenciales requieren que los estudiantes completen sus tareas dentro de un cierto período de tiempo, pero aquellos que elijan colocar el curso en línea podrán hacerlo como mejor les parezca y hacer ajustes.



6

### Entrenamiento continuo

Muchas personas que han decidido detener su carrera también pueden retomar su formación, de modo que estarán actualizados una vez que regresen al trabajo. Por lo tanto, puede ser tasado por las empresas.

7

### Equilibrio entre trabajo/estudios

Los cursos en línea permiten la perfecta convivencia de las dos actividades sin la presión de las personas para trabajar y asistir a los cursos.

8

### Progreso continuo

En ocasiones, por cuestiones climáticas, muchas clases de cursos regulares pueden ser canceladas, lo que significa extensión de plazo. Esto nunca sucederá en los cursos en línea, incluso si su Internet se cae un día, aún puede continuar progresando.

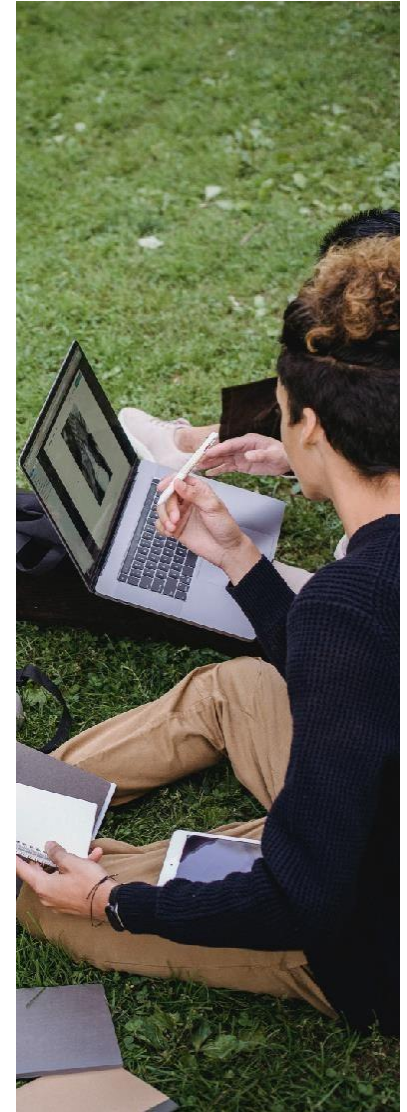




9

### Concéntrate en tu desarrollo

Los programas en línea permiten a los estudiantes concentrarse en tareas que serán útiles en el crecimiento de su carrera y, por lo tanto, también disfrutar el tiempo.



10

### Cualquier lugar

Los cursos en línea te dan la ventaja de poder tomarlos en cualquier parte del mundo. De esta manera, vacacionar en algún lugar alejado de tu centro de aprendizaje no será un problema para tu crecimiento académico.





# REQUISITOS DE ADMISIÓN

1

## Perfil del candidato

- Tener la capacidad y la motivación para completar bien el programa.
- Demostrar curiosidad intelectual, habilidades de análisis crítico y la capacidad de resumir y articular sistemáticamente lo esencial.
- Proponer un área de estudio que sea relevante para el programa y tenga una clara afiliación internacional.



2

## Requisitos previos

- Disponibilidad de tiempo para cumplir con los requisitos para las actividades del máster.



# SOLICITUD DE ADMISIÓN

## Proceso de admisión

### Planilla de admisión

### Documentos requeridos

- Curriculum vita actualizado
- Pasaporte o documento nacional de identidad
- Título universitario.
- Referencias académicas de un profesor, en forma de formulario de referencia completo o carta de recomendación **(opcional)**
- 2 referencias profesionales, artículos, publicaciones, etc. **(opcional)**





ISEIE irá contigo a lo largo de tu carrera profesional,  
sin importar donde te encuentres.

Nosotros:

- 1.- Te guía y te ayuda a hacer crecer tu carrera al más alto nivel
- 2.- Manténgase actualizado con los programas actuales



ISEIE organiza actividades aptas para cualquier país:

ISEIE te ofrece un activo programa de actividades encaminadas a la formación continua y actualización profesional.



Este programa te permitirá dar un salto en tu carrera.

Te dará la oportunidad de asumir nuevas responsabilidades, al brindarte nuevas habilidades y recursos de alto nivel.

La capacidad de respuesta de los profesionales de hoy depende de su disposición para responder de forma creativa e innovadora a las nuevas situaciones. Debido a esto, este programa está diseñado especialmente para capacitar a profesionales con una actitud innovadora y proactiva.

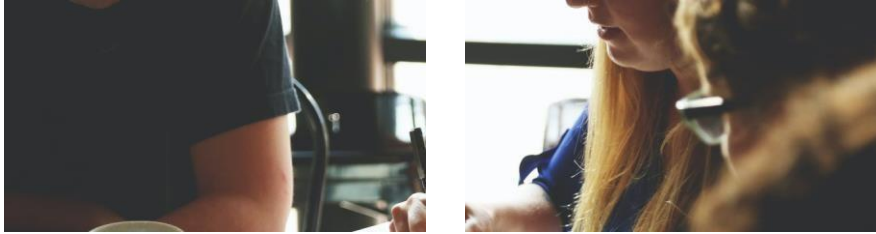
En ISEIE encontrarás muchos recursos que te permitirán desarrollar con precisión tu TFM que te dará un seguimiento formal y atención de alto nivel.





# ESTUDIA CON NOSOTROS

No hay una edad específica para estudiar con nosotros. Simplemente hay que tener la educación previa solicitada para cada curso.





### Material digital

En el campus virtual se tendrá acceso a todas las fuentes de información. El catálogo y la carpeta de recursos digitales incluyen archivos PDF y otros documentos electrónicos a los que podrás acceder directamente.



También somos conocidos por muchas multinacionales y grandes empresas nacionales en los países en los que estamos desarrollando nuestra actividad educativa.



# TÍTULO PROPIO



## ISEIE

*ISEIE Innovation School*

En recomendación de la Cátedra y al amparo de la junta directiva confiere en:

*Don David Leante Martínez*

nacido el 20 de febrero de 1997, de nacionalidad española (DNI 0463577XX), por haber cursado en el periodo 2020 - 2022 los estudios conducentes a la obtención del título:

**Máster en Gestión de Talento Para las Organizaciones**

con especialidad en CONTRATACIÓN INTERNACIONAL y una mención de MAGNA CUM LAUDE, por un total de 1.500 horas teórico prácticas de estudios master y 1.500 horas de investigación para el desarrollo de su Trabajo Fin de Máster requisito prescrito por esta institución para la titulación otorgada. Como testigos de eso, el sello de la institución y las firmas de los oficiales autoridades son son dados en Valencia, España en Julio de 2022.

Este certificado ha sido expedido por  
ISEIE Innovation School:



**DAVID LEANTE**  
El Interesado



**ENRIQUE NAVARRO**  
El Rector



**CARLOS GARCÍA**  
El Jefe de Departamento de Títulos

# MÁSTER EN EDUCACIÓN MONTESSORI

Duración: 12 meses

Modalidad: Semipresencial/Online

Certificado expedido por la Institución SuperiorEstudios Innovadores Europeos (ISEIE).

Unidades créditos: 60 créditos ECTS

Nuestro Máster en Educación Montessori es un programa especializado que busca formar a profesionales en el enfoque pedagógico desarrollado por Maria Montessori, reconocido a nivel mundial por su enfoque centrado en el niño y su desarrollo integral. Este máster brinda a los participantes la oportunidad de profundizar en los principios fundamentales de la educación Montessori, así como en las estrategias y metodologías específicas para implementar con éxito este enfoque en entornos educativos. A lo largo de este programa, los estudiantes explorarán los pilares de la educación Montessori, aprenderán a diseñar ambientes de aprendizaje estimulantes y adaptados a las necesidades individuales de cada niño, y adquirirán las herramientas necesarias para fomentar la autonomía, la creatividad y el desarrollo integral de los alumnos. El Máster en Educación Montessori de ISEIE Innovation School está diseñado para aquellos profesionales de la educación y personas interesadas en el ámbito educativo que buscan enriquecer sus prácticas pedagógicas con un enfoque innovador y respetuoso hacia el niño como protagonista de su propio aprendizaje.





## Objetivos del Programa

Los estudios de postgrado consisten no solo en adquirir conocimientos por parte del participante, sino que estos queden supeditados al desarrollo de una serie de competencias en función de los perfiles académicos y los correspondientes perfiles profesionales.



Nuestra función es centrar los objetivos de este máster y los diferentes módulos que lo conforman no solamente en la simple acumulación de conocimientos sino también en las hard skills y soft skills que permitan a los profesionales desempeñar su labor de forma exitosa en este mundo laboral en constante evolución.

## PARA QUÉ TE PREPARA EL MÁSTER EN EDUCACIÓN MONTESSORI

- Profundizar en los principios y filosofía educativa desarrollados por María Montessori.
- Aprender a diseñar ambientes de aprendizaje adaptados a las necesidades individuales de cada niño.
- Adquirir habilidades para implementar estrategias pedagógicas basadas en el enfoque Montessori.
- Fomentar la autonomía, la creatividad y el desarrollo integral de los alumnos.
- Desarrollar competencias para trabajar de manera efectiva con niños en entornos educativos Montessori.
- Obtener una formación especializada que te permita destacarte como profesional en el campo de la educación Montessori.

## A QUIÉN ESTÁ DIRIGIDO

Nuestro Máster en Educación Montessori está dirigido a:

- Profesionales de la educación interesados en enriquecer sus prácticas pedagógicas.
- Personas que buscan un enfoque innovador y respetuoso hacia el niño como protagonista de su aprendizaje.
- Aquellos que desean profundizar en los principios y filosofía educativa de María Montessori.
- Individuos que desean adquirir habilidades para trabajar con niños en entornos educativos Montessori.
- Quienes buscan destacarse como profesionales en el campo de la educación Montessori.



# CONTENIDO MÁSTER EN EDUCACIÓN MONTESSORI

## **MÓDULO 1. CONTEXTO HISTÓRICO Y FUNDAMENTOS DEL MÉTODO MONTESSORI**

- 1.1. Contexto Histórico del Método Montessori
  - 1.1.1. María Montessori
  - 1.1.2. Principios básicos de la metodología Montessori
  - 1.1.3. Método Montessori
  - 1.1.4. Implantación en España
- 1.2. Fundamentos del Método Montessori
  - 1.2.1. Currículo Montessori
  - 1.2.2. Áreas curriculares
  - 1.2.3. Materiales didácticos
  - 1.2.4. Desarrollo del aula

## **MÓDULO 2. ADAPTACIÓN EMOCIONAL EN EL MÉTODO MONTESSORI**

- 2.1. La inteligencia emocional
  - 2.1.1. Conceptualización de Inteligencia Emocional
  - 2.1.2. Habilidades y capacidades de la Inteligencia Emocional
- 2.2. La inteligencia emocional en el proceso de enseñanza-aprendizaje
  - 2.2.1. Conocer e identificar nuestras emociones
  - 2.2.2. Hacia el Bienestar emocional: Manejo de las emociones
  - 2.2.3. Buscar la propia motivación
  - 2.2.4. Empatía
  - 2.2.5. Autoestima
  - 2.2.6. Resolución de problemas y toma de decisiones
  - 2.2.7. El desarrollo de las habilidades sociales
- 2.3. Las emociones en la infancia
  - 2.3.1. Aspectos básicos de la educación infantil
  - 2.3.2. El comportamiento emocional en la infancia
  - 2.3.3. Las emociones: características y funciones en la infancia
  - 2.3.4. Teorías sobre las emociones
- 2.4. Inteligencia emocional en las primeras etapas del desarrollo
  - 2.4.1. La inteligencia emocional en las primeras etapas de vida
  - 2.4.2. Vínculos emocionales: El apego
  - 2.4.3. El desarrollo de las emociones en Educación Primaria
- 2.5. Trabajando la inteligencia emocional en la escuela
  - 2.5.1. Importancia de trabajar la inteligencia emocional en la escuela



- 2.5.2. El papel del profesorado en el desarrollo de la inteligencia emocional
- 2.5.3. Las relaciones entre iguales y el desarrollo emocional
- 2.6. El trabajo de las emociones en el contexto familiar
  - 2.6.1. La socialización familiar
  - 2.6.2. Los nuevos modelos familiares
  - 2.6.3. Estilos educativos en la familia
- 2.7. Dificultades en el proceso de desarrollo emocional
  - 2.7.1. Influencias en el desarrollo emocional
  - 2.7.2. Factores de riesgo y protección en el desarrollo emocional
  - 2.7.3. Procesos emocionales y dificultades en la infancia
- 2.8. Preparación emocional en el método Montessori
  - 2.8.1. Transformación personal desde la metodología Montessori
  - 2.8.2. El proceso de formación como guía Montessori
  - 2.8.3. Los tres períodos de trabajo
  - 2.8.4. Conflictos en el aula Montessori

### **MÓDULO 3. DIDÁCTICA BAJO METODOLOGÍA MONTESSORI**

- 3.1. Aportaciones pedagógicas de la Escuela Nueva a la educación
  - 3.1.1. Características fundamentales de la escuela nueva
  - 3.1.2. Principales escuelas
- 3.2. Principios didácticos fundamentales de la educación
  - 3.2.1. Principio de actividad
  - 3.2.2. Principio de creatividad
  - 3.2.3. Principio vivencial
  - 3.2.4. Principio de globalización
  - 3.2.5. Principio de normalización
  - 3.2.6. Principio de individualización
  - 3.2.7. Otros principios
- 3.3. Importancia del juego en el niño
  - 3.3.1. Introducción
  - 3.3.2. Características del Juego
  - 3.3.3. Tipos de Juegos
  - 3.3.4. El juguete didáctico
  - 3.3.5. La socialización a través del juego
- 3.4. El juego didáctico
  - 3.4.1. Concepto de juego infantil
  - 3.4.2. Características del juego infantil
  - 3.4.3. El juego didáctico: juego funcional (0-3 años), juego simbólico (3-6 años), juego de reglas (desde los 7



años hasta la adolescencia)

3.4.4. La importancia del juego: aportaciones del juego al desarrollo, el juego en el aprendizaje, dificultades en el juego

3.4.5. El adulto y la estimulación del juego según Montessori

3.4.6. El juego para niños con discapacidad

#### **MÓDULO 4. INTRODUCCIÓN AL DESARROLLO DEL NIÑO**

4.1. Desarrollo psicológico infantil

4.1.1. Desarrollo prenatal

4.1.2. El niño de 0 a 15 meses

4.1.3. El niño de 1 a 3 años

4.1.4. El niño de 3 a 6 años

4.1.5. El niño de 6 a 9 años

4.1.6. El niño de 9 a 12 años

4.2. Psicología infantil

4.2.1. Psicología clínica infantil

4.2.2. Tratamiento psicológico

4.2.3. Psicopatología infantil

4.2.4. Las dificultades de aprendizaje

4.2.5. Estrategias y técnicas de evaluación de las dificultades de aprendizaje

4.2.6. Intervención psicopedagógica

#### **MÓDULO 5. APORTES POSITIVOS DEL MÉTODO MONTESSORI**

5.1. Montessori como estilo de vida

5.1.1. Actitud montessoriana

5.1.2. Confiar

5.1.3. Respetar

5.1.4. Atender las etapas del crecimiento

5.1.5. Ofrecer un entorno favorable

5.2. Límites

5.2.1. Límites del entorno

5.2.2. Límites del adulto

5.2.3. Límites del niño

#### **MÓDULO 6. DESARROLLO SOCIAL (EDUCACIÓN DE PADRES Y DESARROLLO FAMILIAR)**

6.1. El rol de la guía en el ambiente Montessori y el desarrollo social del niño

6.1.1. Cualidades que debe tener una guía para desarrollar la dimensión social del niño

6.1.2. La preparación de educadores de calidad

- 6.2. La visión del hombre en el método Montessori
  - 6.2.1. Los planos de desarrollo, el potencial del niño: el embrión espiritual, la importancia del trabajo como liberación del potencial del niño. (Libertad y límites. Disciplina exterior como reflejo de la disciplina interior.)
- 6.3. La educación como ayuda para el desarrollo y el progreso social
  - 6.3.1. Educación para la paz
  - 6.3.2. El cometido de la nueva educación
- 6.4. El plan cósmico
  - 6.4.1. Comprensión de la unidad del cosmos según Montessori
- 6.5. Cooperación internacional y globalización
  - 6.5.1. Desarrollo y cultura
  - 6.5.2. Educación sin fronteras: Montessori como propuesta educativa válida a nivel mundial
- 6.6. Montessori en la familia
  - 6.6.1. Rol de los padres
  - 6.6.2. Los padres como primeros educadores

## **MÓDULO 7. PROCESOS PSICOLÓGICOS BÁSICOS**

- 7.1. Percepción
  - 7.1.1. Aproximación al concepto de percepción
  - 7.1.2. Componentes de la percepción
  - 7.1.3. Factores que influyen en la percepción
  - 7.1.4. Teorías sobre los mecanismos de la percepción
  - 7.1.5. Organización Perceptiva
  - 7.1.6. Procesamiento ascendente/descendente
  - 7.1.7. Trastornos de la percepción
- 7.2. Atención y conciencia
  - 7.2.1. Definición y desarrollo de la atención
  - 7.2.2. Características de la atención
  - 7.2.3. Dimensiones atencionales
  - 7.2.4. Clasificación de la atención
  - 7.2.5. Factores determinantes de la atención
  - 7.2.6. Conciencia
- 7.3. Pensamiento y lenguaje
  - 7.3.1. Pensamiento
  - 7.3.2. Lenguaje
  - 7.3.3. Relación entre aprendizaje y pensamiento
- 7.4. Motivación
  - 7.4.1. Concepto de motivación
  - 7.4.2. Expresiones de motivación



- 7.4.3. Tipos de motivación
- 7.4.4. Teorías sobre la motivación
- 7.4.5. Modelos explicativos de la motivación: Freud y Maslow
- 7.4.6. La motivación y el aprendizaje
- 7.5. Emoción
  - 7.5.1. Acercamiento al concepto de emoción
  - 7.5.2. Funciones de la emoción
  - 7.5.3. Neuropsicología de la emoción
- 7.6. Memoria
  - 7.6.1. Acercamiento al concepto de memoria
  - 7.6.2. Estructura y funcionamiento de la memoria
  - 7.6.3. Distintas memorias a largo plazo
  - 7.6.4. Niveles de procesamiento de la información
  - 7.6.5. El olvido
  - 7.6.6. Cómo mejorar la memoria
  - 7.6.7. Las distorsiones y alteraciones de la memoria

## **MÓDULO 8 TRABAJO FIN DE MÁSTER (TFM)**

Nota: El contenido del programa académico puede estar sometido a modificaciones, en función de las actualizaciones o de las mejoras efectuadas.

# UBICACIÓN



## DIRECCIÓN

Av. Aragón 30, 5. 46021 Valencia.



## NÚMERO DE TELÉFONO

+34 632 912 311





# CONTÁCTANOS



Dirección

Av. Aragón 30, 5. 46021 Valencia.



Número telefónico

+34 632 912 311



Website

[iseie.com](http://iseie.com)