



ISEIE INNOVATION SCHOOL



iseie.com



CONTENIDO

CURSO DE DIRECCIÓN DE EMPRESAS
FARMACÉUTICAS

3

POR QUÉ REALIZAR UN
CURSO

4

OBJETIVOS

5

PARA QUÉ TE PREPARA EL
CURSO

6

DISEÑO Y CONTENIDO

7

REQUISITOS DE
POSTULACIÓN

8

TITULACIÓN

9

TRABAJO DE FIN DE
CURSO

10

CONTENIDO DEL
CURSO

11

MATRÍCULA
DEL CURSO

13



CURSO DE DIRECCIÓN DE EMPRESAS FARMACÉUTICAS

La Dirección de Empresas Farmacéuticas Biotecnológicas y de Productos Sanitarios se refiere a la gestión y administración de empresas que operan en el sector farmacéutico, con un enfoque específico en las áreas de biotecnología y productos sanitarios. Este campo de dirección se centra en la toma de decisiones estratégicas, la planificación y el control de las operaciones en estas empresas para lograr sus objetivos comerciales y cumplir con los requisitos regulatorios.





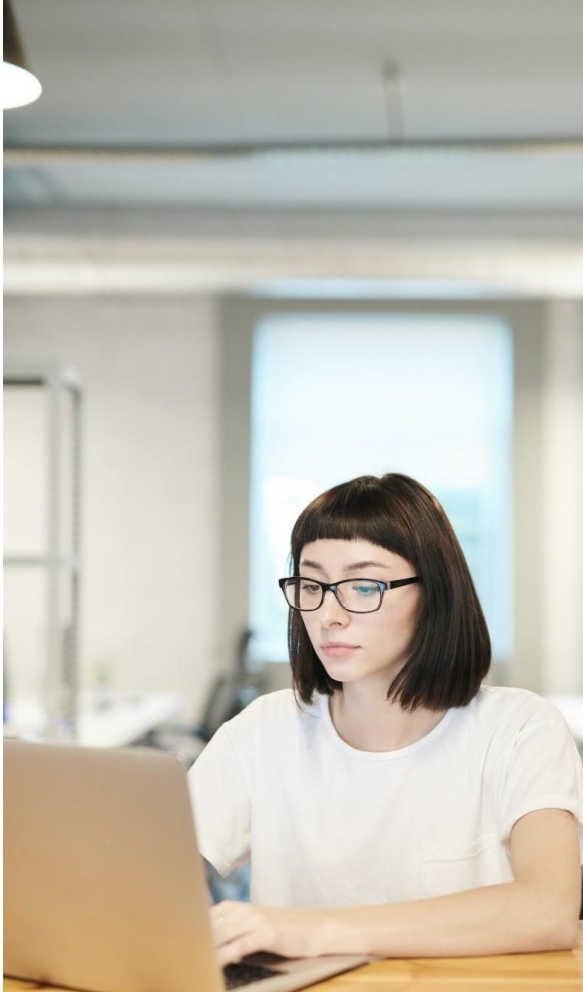
POR QUÉ REALIZAR UN CURSO

El realizar un curso eleva el conocimiento y nivel académico de la persona, convirtiéndola en un elemento fundamental dentro de un esquema de trabajo; su trascendencia radica en el desarrollo de competencias adicionales que adquiere, su proceso formativo se vuelve más sólido y por ende se convierte en un candidato más atractivo para cubrir un puesto preponderante.

Te brinda la oportunidad de adquirir conocimientos actualizados y estar al tanto de las últimas tendencias y avances en tu área de interés. Realizar un curso en un área que te apasiona puede brindarte una gran satisfacción personal. Te permite profundizar en un tema que te interesa y te da la oportunidad de contribuir de manera significativa en ese campo.



OBJETIVOS



Los estudios de postgrado consisten no solo en adquirir conocimientos por parte del participante, sino que estos queden supeditados al desarrollo de una serie de competencias en función de los perfiles académicos y los correspondientes perfiles profesionales.

Nuestra función es centrar los objetivos de este curso y los diferentes módulos que lo conforman no solamente en la simple acumulación de conocimientos sino también en la adquisición de hard skills y soft skills que permitan a los profesionales del sector desempeñar su labor de forma exitosa en este mundo laboral en constante evolución.

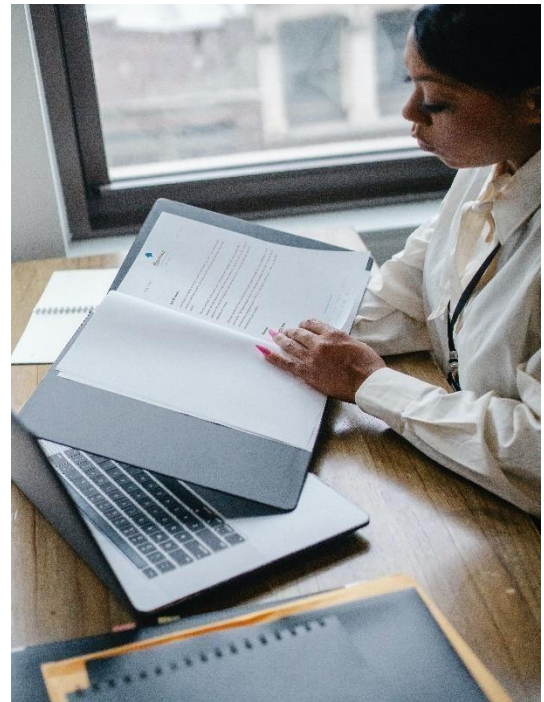


PARA QUÉ TE PREPARA EL CURSO

Nuestro curso en Dirección de Empresas Farmacéuticas te prepara para adquirir los conocimientos y habilidades necesarios para desempeñarte de manera efectiva en puestos de dirección y gestión en el sector farmacéutico.

Desarrollarás habilidades para la planificación estratégica en el sector farmacéutico, incluyendo la identificación de oportunidades de mercado, la formulación de estrategias de crecimiento y la toma de decisiones estratégicas para alcanzar los objetivos comerciales de la empresa.

Obtendrás una comprensión de la industria farmacéutica, incluyendo su estructura, regulaciones, tendencias y desafíos actuales. Esto te permitirá tener una visión amplia del sector y estar al tanto de los cambios y oportunidades que puedan surgir





DISEÑO Y CONTENIDO

Para el diseño del Plan de estudios de este curso, ISEIE Innovation School ha seguido las directrices del equipo docente, el cual ha sido el encargado de seleccionar la información con la que posteriormente se ha constituido el plan de estudio. De esta forma, el profesional que acceda al programa encontrará el contenido más vanguardista y exhaustivo relacionado con el uso de procesos innovadores y altamente eficaces, conforme a las necesidades y problemáticas actuales, buscando la integración de conocimientos académicos y de formación profesional, en un ambiente competitivo y globalizado.

Todo ello a través de cada uno de sus módulos de estudio presentado en un cómodo y accesible formato 100% online.

El empleo de la metodología Relearning en el desarrollo de este programa te permitirá fortalecer y enriquecer tus conocimientos y hacer que perduren en el tiempo a base de una reiteración de contenidos.





REQUISITOS DE POSTULACIÓN

Para postular a nuestro curso Dirección de Empresas Farmacéuticas, debes cumplir con los siguientes requisitos:

-Documento de identidad

-Correo electrónico

A QUIÉN ESTÁ DIRIGIDO

Dirigido a profesionales que deseen desarrollar su carrera en el sector farmacéutico y adquirir conocimientos y habilidades específicas en la gestión y dirección de empresas en este campo.

Profesionales de la industria farmacéutica: Personas que ya trabajan en la industria farmacéutica y desean adquirir habilidades de dirección y gestión para avanzar en sus carreras.

Profesionales de la biotecnología: Personas que trabajan en el campo de la biotecnología y desean ampliar sus conocimientos y habilidades en la gestión de empresas farmacéuticas biotecnológicas.

Profesionales de la salud: Profesionales del ámbito de la salud, como médicos, farmacéuticos, biólogos, químicos, enfermeros, que deseen adquirir habilidades de dirección y gestión en el sector farmacéutico para ampliar sus oportunidades de carrera.

Profesionales de otras áreas: Personas que trabajan en áreas como la administración, finanzas, marketing, ventas o logística, y desean ingresar al sector farmacéutico y adquirir conocimientos específicos en la gestión de empresas farmacéuticas y productos sanitarios.



TITULACIÓN



Al concluir el curso, los participantes serán galardonados con una titulación propia otorgada por ISEIE Innovation School. Esta titulación se encuentra respaldada por una certificación que equivale a 4 créditos ECTS (European Credit Transfer and Accumulation System) y representa un total de 100 horas de dedicación al estudio.

Esta titulación no solo enriquecerá su imagen y credibilidad ante potenciales clientes, sino que reforzará significativamente su perfil profesional en el ámbito laboral. Al presentar esta certificación, podrá demostrar de manera concreta y verificable su nivel de conocimiento y competencia en el área temática del curso.

Esto resultará en un aumento de su empleabilidad, al hacerle destacar entre otros candidatos y resaltar su compromiso con la mejora continua y el desarrollo profesional.



TRABAJO DE FIN DE CURSO



Una vez que haya completado satisfactoriamente todos los módulos del curso, deberá llevar a cabo un trabajo final en el cual deberá aplicar y demostrar los conocimientos que ha adquirido a lo largo del programa.

Este trabajo final suele ser una oportunidad para poner en práctica lo que ha aprendido y mostrar su comprensión y habilidades en el tema.

Puede tomar la forma de un proyecto, un informe, una presentación u otra tarea específica, dependiendo del contenido del curso y sus objetivos. Recuerde seguir las instrucciones proporcionadas y consultar con su instructor o profesor si tiene alguna pregunta sobre cómo abordar el trabajo final.



CONTENIDO

CURSO DE DIRECCIÓN DE EMPRESAS FARMACÉUTICAS

TEMA 1. INTRODUCCIÓN A LA INDUSTRIA FARMACÉUTICA

- 1.1. Fundamentos de la industria farmacéutica
- 1.2. Legislación y regulación en el sector farmacéutico
- 1.3. Tendencias y desafíos en la industria farmacéutica

TEMA 2. BIOTECNOLOGÍA Y SU APLICACIÓN EN LA INDUSTRIA FARMACÉUTICA

- 2.1. Conceptos básicos de biotecnología
- 2.2. Biotecnología aplicada a la investigación y desarrollo de medicamentos
- 2.3. Avances y perspectivas en biotecnología farmacéutica

TEMA 3. GESTIÓN ESTRATÉGICA EN EMPRESAS FARMACÉUTICAS

- 3.1. Planificación estratégica en la industria farmacéutica
- 3.2. Gestión del cambio en entornos farmacéuticos
- 3.3. Marketing y comercialización de productos farmacéuticos

TEMA 4. GESTIÓN DE LA CALIDAD Y CUMPLIMIENTO REGULATORIO

- 4.1. Sistemas de gestión de calidad en la industria farmacéutica
- 4.2. Validación de procesos y control de calidad
- 4.2. Cumplimiento regulatorio y normativas internacionales

TEMA 5. GESTIÓN DE OPERACIONES Y CADENA DE SUMINISTRO

- 5.1. Gestión de la cadena de suministro en la industria farmacéutica
- 5.2. Optimización de la producción y logística farmacéutica
- 5.3. Gestión de la demanda y pronóstico en la industria farmacéutica



TEMA 6. FINANZAS Y CONTROL DE GESTIÓN EN EMPRESAS FARMACÉUTICAS

- 6.1. Análisis financiero y evaluación de proyectos en el sector farmacéutico
- 6.2. Control de gestión y costos en empresas farmacéuticas
- 6.3. Financiamiento y acceso a mercados internacionales

TEMA 7. ÉTICA Y RESPONSABILIDAD SOCIAL EN LA INDUSTRIA FARMACÉUTICA

- 7.1. Ética en la investigación y desarrollo de medicamentos
- 7.2. Responsabilidad social corporativa en el sector farmacéutico
- 7.3. Bioética y aspectos legales en el ámbito farmacéutico

TEMA 8. TRABAJO FINAL DE CURSO

- 8.1. Desarrollo de un Plan Estratégico para una Empresa Farmacéutica



MATRÍCULA DEL CURSO

BECA: Aplica (10%)

MATRÍCULA: 345€

COSTE TOTAL DEL PROGRAMA: 311€

DATOS BANCARIOS PARA LA EMISIÓN DE TRANSFERENCIA:

BANCO

BANCO SANTANDER

CÓDIGO SWIFT

BSCHEMMXX

TITULAR

ISEIE INNOVATION SCHOOL

NÚMERO DE CUENTA

ES22 0049 6982 17 2110013671

TIPO DE CUENTA

CUENTA SANTANDER ONE EMPRESAS

NIF EMPRESA

B67799247

MONEDA

EURO. €

SUCURSAL BANCARIA

C/ DE LES BARQUES 3.
46002VALENCIA(ESPAÑA).
TELF. +34 902 30 10 00

HERRAMIENTAS PARA EL ENVÍO:

Pago de matrícula
mediante tarjeta (311€)

[Click Aquí](#)



PayPal

[Click Aquí](#)



Departamento de Admisión
ISEIE INNOVATION SCHOOL
Av. Aragón 30, 46021 Valencia
Telf.: +34 632 912 311
Email: admisión@iseie.com



B67799247



UBICACIÓN



DIRECCIÓN

Av. Aragón 30, 5. 46021 Valencia.



NÚMERO DE TELÉFONO

+34 632 81 29 65





CONTÁCTANOS



Dirección

Av. Aragón 30, 5. 46021 Valencia.



Número telefónico

+34 632 21 29 65



Website

iseie.com